

BE MY

# GUEST

NUMMER 4

MADE FOR YOU  
WWW.VERVOORT.NL

EEN WELKOM BLAD  
IN HOSPITALITY

## HORECA

CAFÉ CLASSIQUE MET  
FRANSE ALLURE

## ZORG

WZH VLIETHOF, ZORG IN EEN  
KLASSIEKE OMLIJSTING

## LEISURE

RIDDERSTEE OUDDORP  
BEACH EN NATURE



Vervoort

inspiration in furniture



**LUXEMBOURG**  
Design Frédéric Sofio  
DESIGN VOOR IEDERE RUIMTE

013-5340034 | [vervoort.nl/contact](http://vervoort.nl/contact)

OUTDOOR MEUBILAIR,  
DESIGN EN  
EXCLUSIEVE KLEUREN

Met trots presenteer ik u de vierde editie van de Be My Guest. Het is fantastisch om te zien dat ons magazine elke keer weer een greep uit ons diverse portofolio weergeeft. Ieder jaar proberen wij in de Be My Guest een overzicht te bieden van alle prachtige en diverse projecten uit de verschillende branches die het afgelopen jaar de revue zijn gepasseerd. En dat is gelukt!

Vervoort Meubelen verzorgt de totale inrichting, of het nu gaat om een zorginstelling, een vakantiepark of een restaurant. Voor elke branche geldt, een inrichting moet uitnodigen tot binnen komen, binnen blijven en terugkeren. De bezoeker, bewoner en werknemer moeten zich herkend en erkend voelen in de inrichting. Waardoor zij zich echt welkom voelen, op het gemak en thuis.

Sinds jaar en dag is Vervoort gespecialiseerd in horeca inrichting. Ieder jaar streven wij ernaar om nog verder te groeien in de horecamarkt. Daarom ben ik ook zo trots, om ook in deze editie van de Be My Guest zoveel fantastische horeca projecten te zien. Bijvoorbeeld Café Classique waar wij samen met Ennik Interieur een prachtige Franse sfeer hebben weten neer te zetten. Strandtent Puur die letterlijk uit de as herrezen is met onze eigen Miyaki stoelenserie. En mijn persoonlijke favoriet; mooR UP. De bovenverdieping van mooR is ingericht volgens de laatste trends van nu.

Dit jaar hebben wij ervoor gekozen om de resultaten van drie totaal verschillende zorgprojecten weer te geven in de Be My Guest. Waar Hof van Nassau in Steenberghe opvalt door zijn unieke en warme kleurgebruik, straalt WZH Vliethof door zijn luxe en klassieke uitstraling. Maar 'zorg' rijkt zoveel verder dan alleen ouderenzorg, neem bijvoorbeeld het uitvaartcentrum Myosotis waar de samenhang met de natuur meteen voelbaar is.

Ook in de Leisuremarkt zijn er weer een aantal mooie projecten afgerond. Twee edities terug lieten we al tekeningen zien van Europarcs Bonaire en met trots delen we nu de foto's van het eindresultaat met jullie. Maar ook in eigen land zijn er prachtige projecten gerealiseerd, waaronder Ridderstee in Ouddorp, Nieuwvliet-Bad en Park Zeedijk in Herkingen.

Graag heet ik je van harte welkom in onze showroom in Goirle. Of je nog aan het oriënteren bent of precies weet waar je naar op zoek bent, wij helpen je graag. Ook sparren wij graag samen met je over een totaal nieuw concept. Laat ons magazine een bron van inspiratie zijn.



Guus Koevoets

## EEN WELKOM BLAD IN HOSPITALITY



### DEZE EDITIE

- 06 HOTEL 46**  
EN RESTAURANT CRAFT
- 12 BRAZZERIE ABRONA**  
BAKKERIJ EN HORECA
- 16 PUUR**  
UIT DE AS HEREZEN IN GROEDE
- 22 CAFE CLASSIQUE**  
WAAN JE IN PARIJS IN RENESSE
- 28 HOTEL KAAP WEST**  
EN RESTAURANT CATCH
- 34 'T VEERHUIS**  
OPVALLEND TERRAS
- 36 MOOR UP**  
UITBREIDING IN OISTERWIJK
- 40 RESTAURANT 020**  
PAREL IN CURAÇAO
- 46 DOWNTOWN VEENENDAAL**  
OMGETOVERDE KERK
- 52 ROTAN CHIQUE**  
TREND ALERT
- 54 HOF VAN NASSAU**  
KLEUREXPLOSIJE IN DE ZORG
- 58 WZH VLIETHOF**  
KLASSIEKE SFEER BIJ WZH
- 62 MYOSOTIS**  
UITVAARTCENTRUM IN WEESP
- 64 VELVET CRUSH**  
VELVET IN ALLE SOORTEN
- 66 RIDDERSTEE**  
VAKANTIE IN OUDDORP
- 72 PARK HERKINGEN**  
DUURZAAM VAKANTIE VIJFEN
- 76 NIEUWVLIEET - BAD**  
ZEELAND OP ZIJN BEST
- 80 EUROPARCS BONAIRE**  
FRISSE, ZOMERSE INRICHTING
- 82 MONTBEL**  
60 JAAR BESTAAN
- 83 AGENDA / MADE FOR YOU**

# HOTEL 46

Brabantse gemoedelijkheid en gastvrijheid op nummer 1





1.



2.

## HOTEL 46 EN RESTAURANT CRAFT ONDER ÉÉN DAK.

Joyce en Ronny de Jong wisten het vrijwel meteen, toen zij de kans kregen om een restaurant en een hotel te gaan uitbaten. Het was een sprong in het diepe, maar op deze manier konden zij hun passie voor gastvrijheid en lekker eten perfect tot uiting brengen. Het pand bleek niet alleen prachtig te zijn, de ligging was ook ideaal. Op tien minuten afstand ligt namelijk het landelijke Wintelre, waar je deze twee parels; Hotel 46 en restaurant Craft onder een dak kunt bewonderen.



3.



4.

1. Kelly AR 2. New Retro Kruk 3. Risto 4. New Retro



DE  
SFEER  
IS *WARM* EN  
MODERN EN  
PERSOONLIJKE  
AANDACHT STAAT  
VOOROP.

.....

Het terras biedt plek aan 120 gasten die vol in de zon kunnen zitten, maar ook onder de grote parasols kunnen plaats nemen. Binnen in het restaurant word je gegrepen door de robuuste en warme sfeer. De keuze voor materialen als leer, velours en hout versterkt dat gevoel alleen maar. Er is gekozen voor warme verlichting en Restaurant Craft biedt een variatie aan zitgelegenheid aan, zo kun je met zes personen aan een gezellige ronde tafel plaats nemen. Uitgebreid tafelen met z'n vieren, of romantisch en intiem met zijn tweetjes aan een hoge tafel.



1. Ema 2 2. Ema 3  
3. Proud 4. Andros

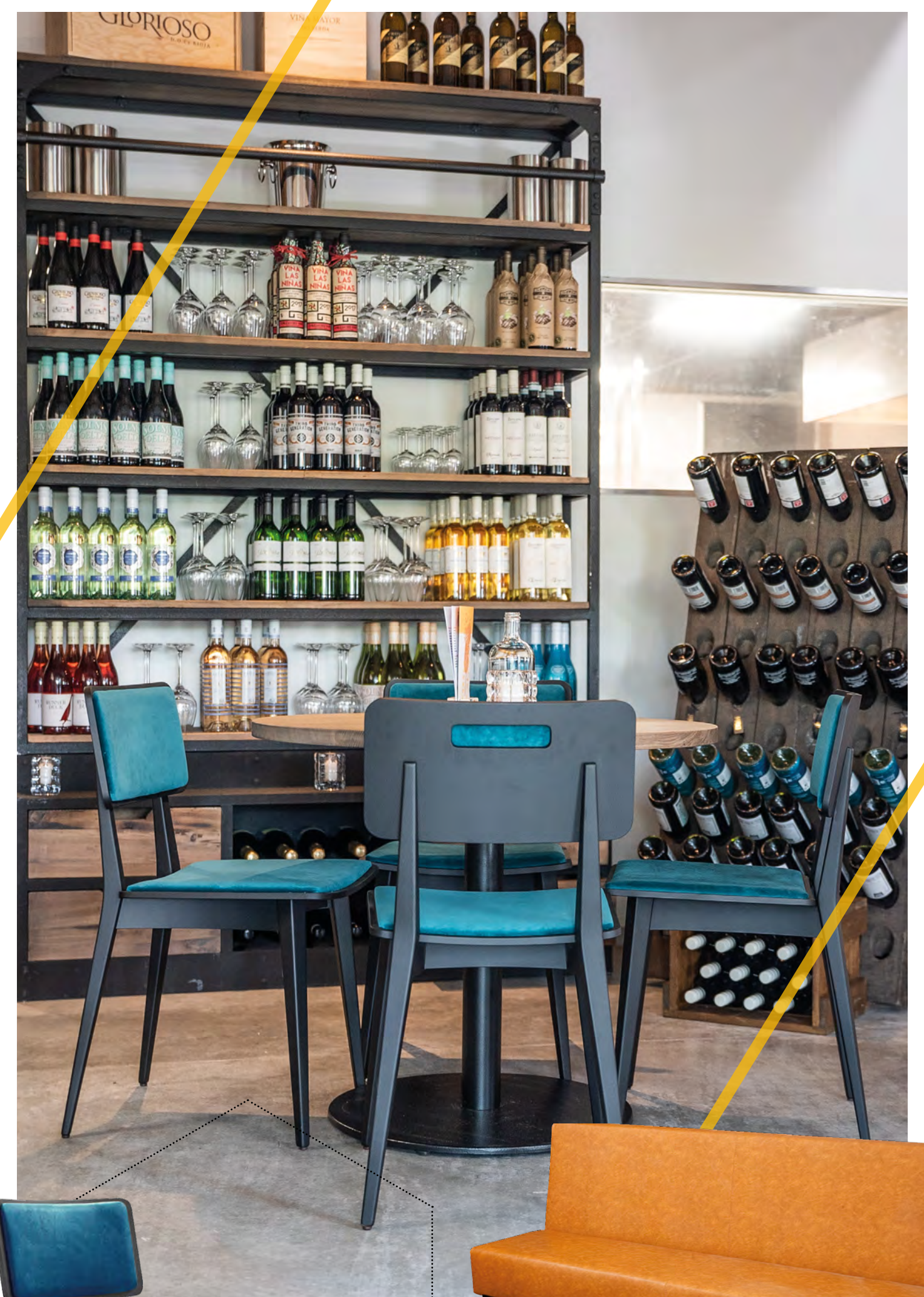




# BRAZZERIE BAKKERIJ ABRONA

'Met elkaar en voor elkaar' dat is waar **Brazzerie & Bakkerij Abrona** voor staat. De medewerkers van Abrona hebben een verstandelijke beperking of een andere reden waardoor zij een afstand op de arbeidsmarkt hebben. Bij Abrona worden zij opgeleid tot ware vakprofessionals. En ondanks dat het concept helemaal van deze tijd is, was het interieur dat niet meer. Daarom werd er flink geïnvesteerd in nieuwe, duurzame apparatuur en de inrichting werd onder handen genomen. Na vier maanden verbouwen, werd de opening van Brazzerie Abrona op 30 april en 1 mei 2019 feestelijk gevierd. En dat mocht ook wel, want het interieur is een feestje voor het oog met de kanarie gele stoelen en de bijpassende kroonluchter.





Moodboard met kleuren en materialen voor Brazerie Abrona.

1. Macy 2. Quadra 3. New Retro 4. Risto





# P U U R GROEDE

# HET NIEUWE PUUR

Een doemscenario waar je 'u' tegen zegt; de strandtent van **Frank de Reu**, die in 2012 nog werd uitgeroepen tot beste strandtent van Zeeland, werd in oktober 2018 volledig door een brand verwoest. **Strandtent Puur** in Groede werd geroemd om zijn moderne interieur en goede sfeer, maar na de brand was daar niks meer van over. Na een drukke periode die bestond uit het afwickelen van de schade en medewerkers onderbrengen bij collega's, kon er gekeken worden naar nieuwe plannen. En daar mochten wij, samen met **Bart Neyt Interieurs**, aan mee werken. Met een eindresultaat waar alle partijen trots op mogen zijn.

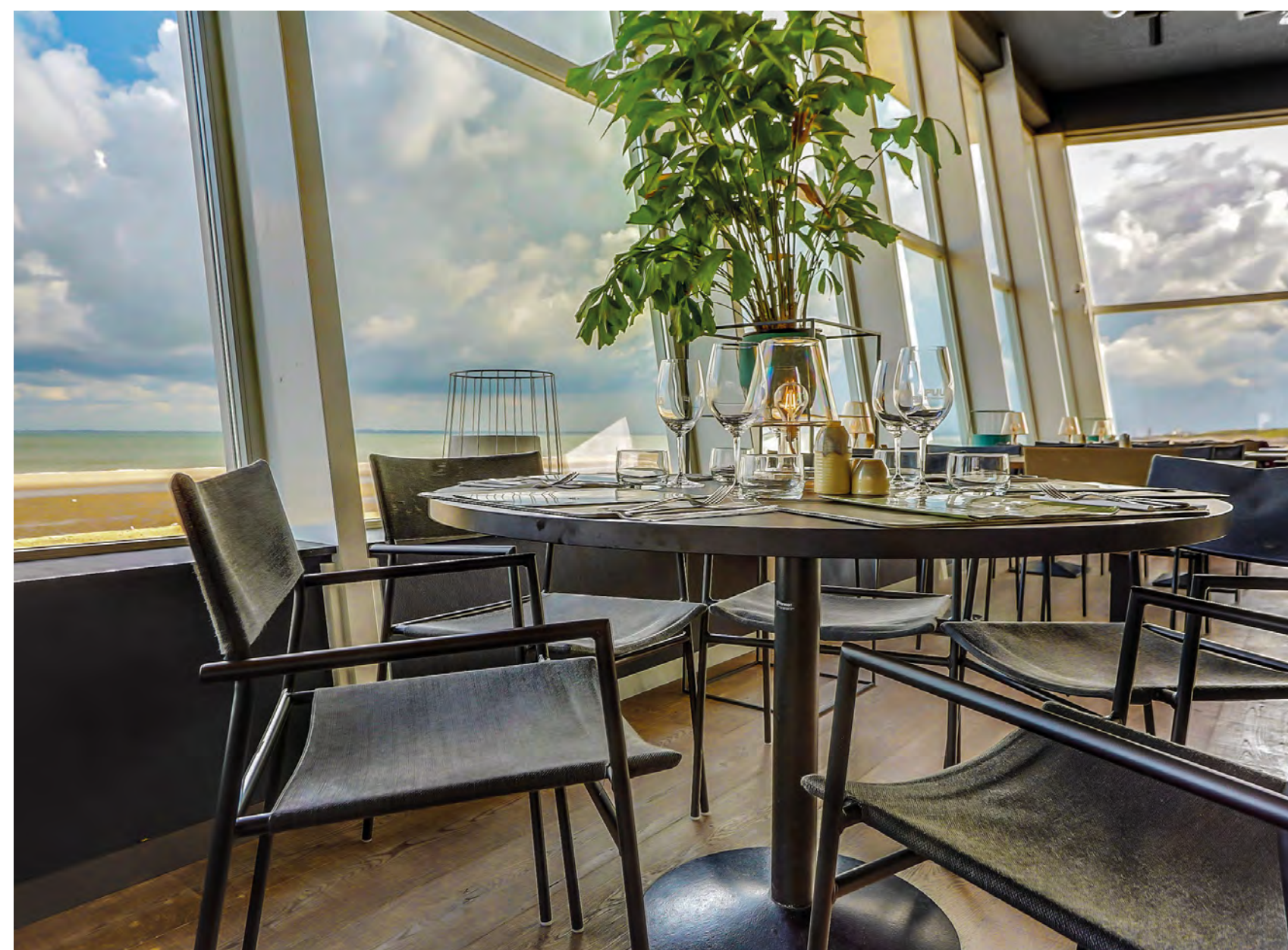


Onze **Greentable** was dit jaar ontzettend populair! De perfecte oplossing om op een natuurlijke manier groen te integreren. Natuurlijk is de hoogte van het tafelblad naar wens aan te passen.



Frank en zijn compagnon Eric van Dame zagen drie opties voor de nieuwbouw van Puur, namelijk een zelfde paviljoen, een totaal ander concept of de gulde middenweg. Aangezien de ambitie er was om tijdens de zomer van 2019 niet in een bouwkeet te zitten, kozen ze voor de laatste optie. Daardoor is het nieuwe Puur een strandpaviljoen met een duidelijk gezicht geworden, met een eigentijdse uitstraling én herkenbare elementen van het oude Puur.

Het nieuwe Puur blijft zich kenmerken door moderne eigenschappen; veel zwart en wit, grote raampartijen en een schuin dak. Ook in de inrichting is dat meegenomen, want het restaurant en het terras staan vol met onze Miyaki serie. De eetkamerstoel, loungestoel en kruk zijn uitgevoerd met zwart- en taupekleurige stoffering in combinatie met een zwart stalen frame. Daarnaast is de populaire Greentable ingezet om de groene decoratie op een natuurlijke manier te etaleren.





# MIYAKI

## STOEL, KRUK & LOUNGE

Een ontwerp is sterker in zijn eenvoud, het is dan namelijk moeilijker te kopiëren. Zo'n puur ontwerp is tijdloos, het is niet trendgevoelig en blijft daardoor zijn waarde behouden. Aldus *Gerard van den Berg*, de ontwerper van onze *Miyaki* stoel, kruk en loungestoel. De lichtgewicht stoel is makkelijk te stapelen en de kleurcombinaties voor zowel de stoffering als het frame zijn eindeloos. Voor de gehele horeca voldoet de Miyaki aan de juiste eisen in comfort, diversiteit, bruikbaarheid en daarnaast is de verhouding in prijs-kwaliteit ook erg interessant.



Binnen kan er ook gekozen worden voor de leren variant. Dit geeft een stoere look en feel.

Voor extra comfort zijn er nieuwe zittingen ontworpen die gemakkelijk over het frame van de Miyaki te schuiven zijn.





# CAFÉ Classique

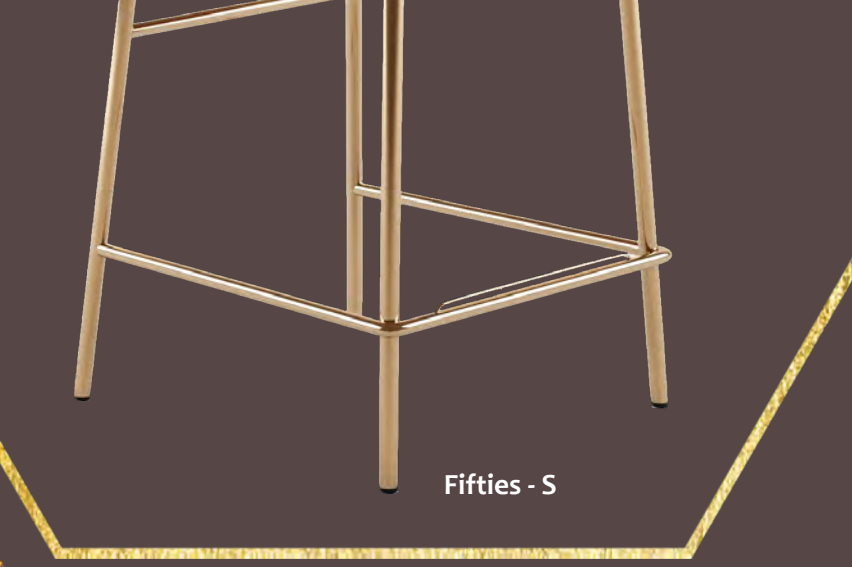
Voor de perfecte Croque-monsieur of -madame hoef je tegenwoordig niet meer uren in de auto te zitten. Want door het nieuwe *Café Classique* in Renesse waan je je even helemaal in Parijs. Samen met *Ennik Interieur* werd er een compleet interieur gecreëerd, geïnspireerd op een 'klassiek' Frans café. 'De maatwerkbar, het messing glazenrek en de op maat gemaakte banken zijn echte eyecatchers' verteld Ennik Interieur, net als de handgeschilderde muurschilderingen van *Barre Verkerke*. 'Daarnaast geeft de hexagonvormige PVC-vloer in combinatie met het in visgraatpatroon gelegde PVC voor een speels effect.' Om deze luxe en speelse sfeer te versterken kozen wij binnen voor de hippe fifties stoelen met opvallende kleuren en prints en het terugkerend messing frame. Voor buiten is geheel toepasselijk gekozen voor de Paris terrasstoel met- en zonder armleuning.



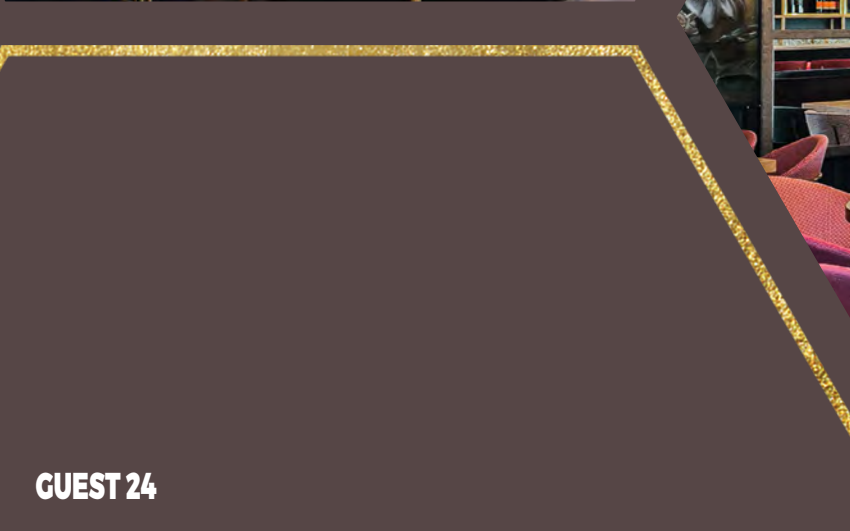
Fifties - S



Fifties



Jazz





Paris

Paris-A

Bistrot

# Hotel *Kaap* West



Wie denkt dat je het ultieme vakantiegevoel alleen buiten de landsgrenzen kunt vinden, heeft het grandioos mis. Want onze Nederlandse stranden doen niet onder voor de Costa del Sol, vooral niet in de provincie met de meeste zonuren. **Hotel Kaap West** is één van die pareltjes waar men zich helemaal op vakantie waant in eigen land. Het is hét nieuwe 4-sterrenplus hotel in Westkapelle en biedt met zijn unieke ligging een perfecte uitvalsbasis voor een heerlijk weekendje weg! En naast de hotelkamers biedt Hotel Kaap West ook de perfecte gelegenheid om te ontbijten, lunchen, dineren en natuurlijk te borrelen. **Restaurant Catch** is hét visrestaurant van Walcheren. Op het levendige terras en in het trendy restaurant serveert Catch het echte en pure Zeeland op uw bord. Hier zijn twee van onze populairste stoelen ingezet, namelijk de Lugo en de Kelly eetkamerstoel. De gouden accenten geven het restaurant een luxe en warme sfeer.





Velvet, hèt materiaal dat je momenteel in bijna iedere horecagelegenheid tegenkomt. In ons assortiment vind je de **Lugo**, ons eigen succesnummer en verkrijgbaar in meerdere kleuren!





1.



2.



3.

1. Glazen blad met messing rand  
2. Thin marmer blad  
3. Kelly Maple Hole

# 't Veerhuis



Tatami

Sole

Onderstel Slim

Ooit was deze plek de wachtkamer voor iedereen die de Maas over wilde steken. Een levendige ontmoetingsplaats. En dat is het nu nog steeds, bij **Café 't Veerhuis** in Wessum kun je heerlijk genieten aan de waterkant. Door de jaren heen is het terras uitgegroeid van een paar zitplaatsjes naar een uniek boven de Maas hangende vlonder. Hier komen zomergasten uit alle windstreken om te genieten van het uitzicht, het water en de gezelligheid. Geen wonder dat onze knalrode Tatami en Sole stoelen hier zo goed uit de verf komen.





# mooR UP

Prominent aan De Lind vind je een van de meest besproken culinaire hotspots van Oisterwijk, namelijk **mooR: Wining & dining**. Maar mooR wilde ook more en zij besloten uit te breiden door de bovenverdieping onder handen te nemen. De renovatie werd eind 2018 bekend gemaakt en kreeg de toepasselijke naam **mooR UP!** Al snel lag er een stijlvol ontwerp van **ZOUT ontwerphuis** op tafel met een luxe, warme uitstraling. Afgelopen oktober opende zij de nieuwe bovenverdieping met trendy velvet stoelen uit ons assortiment en een marmeren bar.





1.



2.



3.



4.



5.

1. Daniëlle Kruk 2. Rose  
3. Como 4. Rose kruk  
5. Kelly Ar



# RESTAURANT NUL TWINTIG



Restaurant 020 ligt aan de populaire restaurantstraat van het eiland Curaçao, de Penstraat, en kijkt uit over de Caribische zee. Achter een oude tamarindeboom schuilt het 16e-eeuwse landgoed, dat voor haar nieuwe bestemming een olijfgroen exterieur en een gloednieuw interieur kreeg. Binnen is er veel gebruik gemaakt van lichte kleuren en is hout het hoofdmateriaal. Op het terras kleurt het lichte hout prachtig tegen de olijfgroene muren. De openslaande deuren leiden gasten naar het strand, met palmbomen, bedjes en een infinity pool. Daar staat onze Spaghetti serie uit de terrascollectie tegen de Caribische zee te pronken.





Het 'Mette' bankje is speciaal gemaakt voor dit project. Zodat het precies bij de Ironica stoel en kruk past.

- 1. Mette
- 2. Ironica kruk
- 3. Ironica stoel





- 1. Spaghetti bank
- 2. Spaghetti stoel
- 3. Spaghetti lounge

1.

2.

3.

# DOWN TOWN

*DownTown Veenendaal*, een project met een geschiedenis. Want in 1913 werd onder aanvoering van dominee Den Hengst gestart met de bouw van een kerk. In 2008 was het einde oefening, want de kerkelijk gemeente betrok een ander kerkgebouw en daardoor stond het gebouw jarenlang leeg. Maar afgelopen september opende de kerk haar deuren weer onder een nieuwe naam: DownTown. Het moest een plek worden van ontmoeting, een gezellig gezamenlijke huiskamer. Dat is gelukt, want Downtown is de plek waar je heen gaat voor een kop koffie, een zakelijke lunch of rondkijkt voor een uniek cadeau. Downtown is een plek geworden voor iedereen.





Lunar



Risto C



Ivy



Hero Plus  
4628

Hero Plus - A  
4628

Nym 2859

Manon

# Rotan CHIQUÉ

Net als in de mode komen ook de trends op interieurgebied altijd weer terug. Weliswaar in een nieuw, modern jasje, maar de nostalgie blijft behouden. Dit is ook het geval bij Rotan; het materiaal was niet weg te denken uit de jaren zeventig, en is momenteel weer helemaal trendy. En dus ook bij ons in de collectie te vinden!

Essentieel tijdens het ontwerpproces was dat de rotan look en feel goed naar voren zou komen. De meubelserie moest een tropische sfeer krijgen, waardoor je het gevoel van verre, warme oorden een beetje terug in huis kunt halen. Maar het leukste van onze rotan serie is dat de meubels zowel binnen als buiten ingezet kunnen worden.





# HOF VAN NASSAU

Pal aan de *Steenbergse* haven opende *Tante Louise* in november 2018 misschien wel het mooiste verpleeghuis van het land. Dat werd ook door andere partijen opgemerkt, want *Hof van Nassau* werd genomineerd voor Zorggebouw van het jaar 2019. De opening van het verzorgings-tehuis kreeg een gouden randje, toen niemand minder dan Koningin Maxima het prachtige pand in mei opende.

Hof van Nassau is opvallend door zijn clustering van kleurrijke en karakteristieke kadewoningen. En door zijn ondersteuning van moderne technologie waardoor de bewoners van Hof van Nassau de maximale verantwoorde vrijheid aangeboden krijgen. Maar ook de binnenkant van Hof van Nassau is op zijn zachts gezegd opvallend. In samenwerking met *ontwerpbureau LIVIN* en maatwerk specialist *Van Heijst Interieur* werd een warm en gastvrij interieur gecreëerd, waar de grenzen van zorg en facilitair vervagen. Het doel van dit project was tweedelig; optimale kwaliteit van leven voor elke individuele bewoner en daarnaast werkplezier voor de medewerkers en vrijwilligers.



1.



3.



2.



4.



5.



6.

1. Billy 2. Gill  
3. Maria - AV 4. Kelly  
Maple Hole 5. Nazari  
6. Tulip HR

# WZH VLIETHOF



In het karakteristieke oude centrum van **Voorburg** ligt het gloednieuwe gebouw van **WZH Vliethof**. Het verzorgingscentrum biedt luxe, comfort en moderne faciliteiten in een stijlvolle omlijsting, waarbij het leven van vroeger het uitgangspunt is. Binnen WZH Vliethof krijgen ouderen met dementie de mogelijkheid om met elkaar samen te leven in een huiselijke en stijlvolle omgeving.

Die stijlvolle omgeving mochten wij samen met **Studio Linse** uit Amsterdam creëren. Zij maakten een totaal concept, waarbij uitvoerig gekeken werd naar de juiste uitstraling. Zo was het belangrijk dat iedere kamer een eigen kleurentema zou krijgen, voor de herkenbaarheid van de bewoners. De invulling van het meubilair was uiteraard onze taak. Er is gekozen voor een klassiek en luxe meubilair, met bijpassende kleuren, opvallende stoffen en grote patronen. Naast het kleurrijke zitmeubilair is er gekozen voor neutrale houten tafels en kasten.



1. Wave Arm 2. Wave  
3. Lotus 4. Gamma

2.

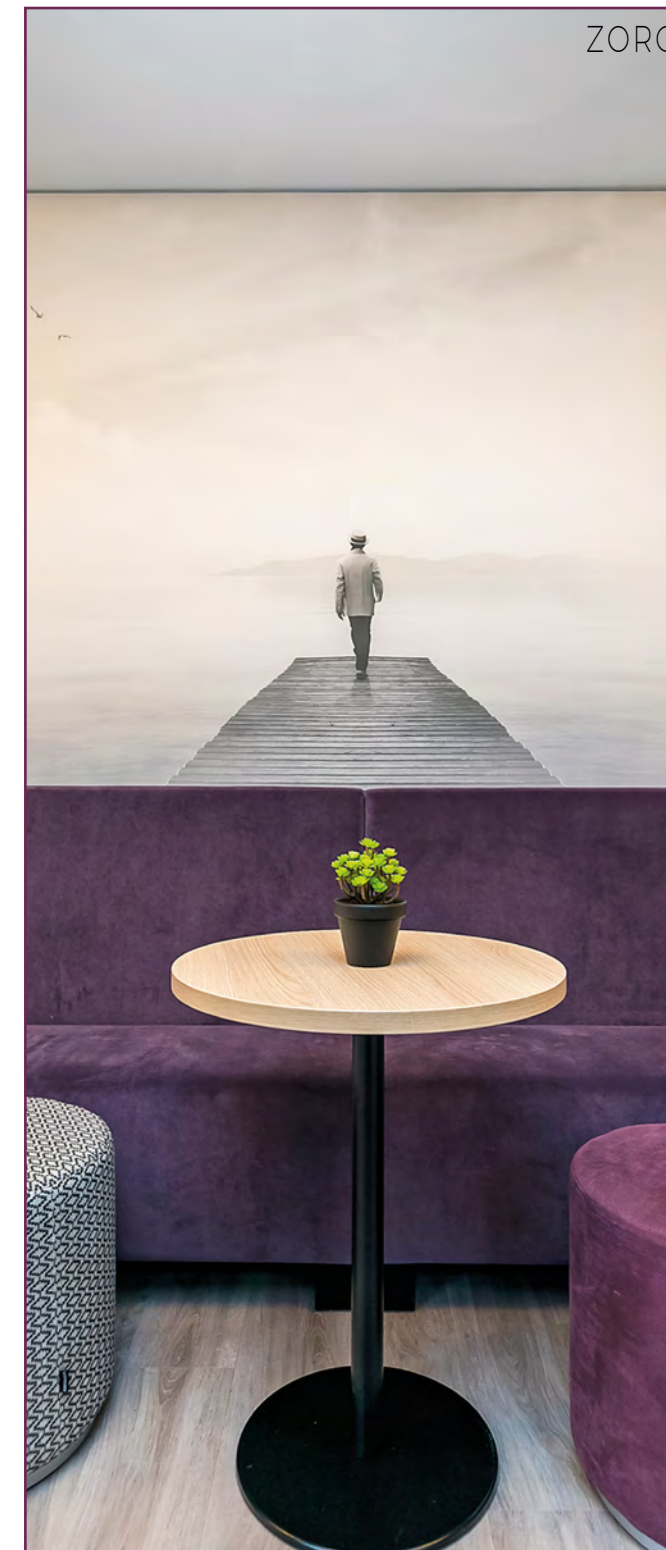
1.

3.

4.

1. Greet 2. Classy  
3. Thin 4. Cremona

# Myosotis Weesp



Zorg wordt al snel geassocieerd met zieken- en verpleeghuizen, maar er behoort nog zoveel meer onder die noemer. Ook in de uitvaartzorg verzorgen wij een totaalbeleving, die aansluit op de wensen van de nabestaanden en het team van de uitvaartverzorging. Ook voor **Myosotis** in **Weesp** mochten wij een mooi en passend plan maken.

Myosotis is Grieks voor *'vergeet me niet'*, wat perfect aansluit bij hun missie: 'de overledene op een zo goed en persoonlijk mogelijke manier herinneren en zorgen dat deze herinneringen bewaard blijven voor de nabestaanden.' De grote aandachtstrekker bij Myosotis in Weesp is de lange loper met grote bloemenprint. Er is gekozen voor donkere stoelen en lange banken in een warme paarse kleur. De moswand is een mooie tegenhanger voor de donkere kleuren en geeft een natuurlijk effect.



1. Palace 2. Gill  
3. A chair 9708 4. Niu





# Velvet Crush

*Velvet, velours of fluweel*, drie benamingen voor een stof die niet meer weg te denken is uit het hedendaagse interieurbeeld. De stof is geliefd door zijn romantische, warme en luxe uitstraling.

Ook heeft velours de eigenschap om diepe kleuren nog intenser te maken, het donkerrood -blauw en -groen geven een luxe en bijna koninklijke uitstraling. Daarentegen zijn de lichte tinten weer meer geschikt voor een modern en strak interieur. Met andere woorden, velours is voor iedere stijl en sfeer in te zetten. Ook bij Vervoort Meubelen zijn wij fan van deze interieurtrend, niet gek dat wij dan ook een leuke selectie velvet stoelen in ons assortiment hebben. Heb je een andere leuke gestoffeerde stoel gezien, en zou je die in een velvet stof willen? Geen enkel probleem!



# Velvet Velours Fluweel



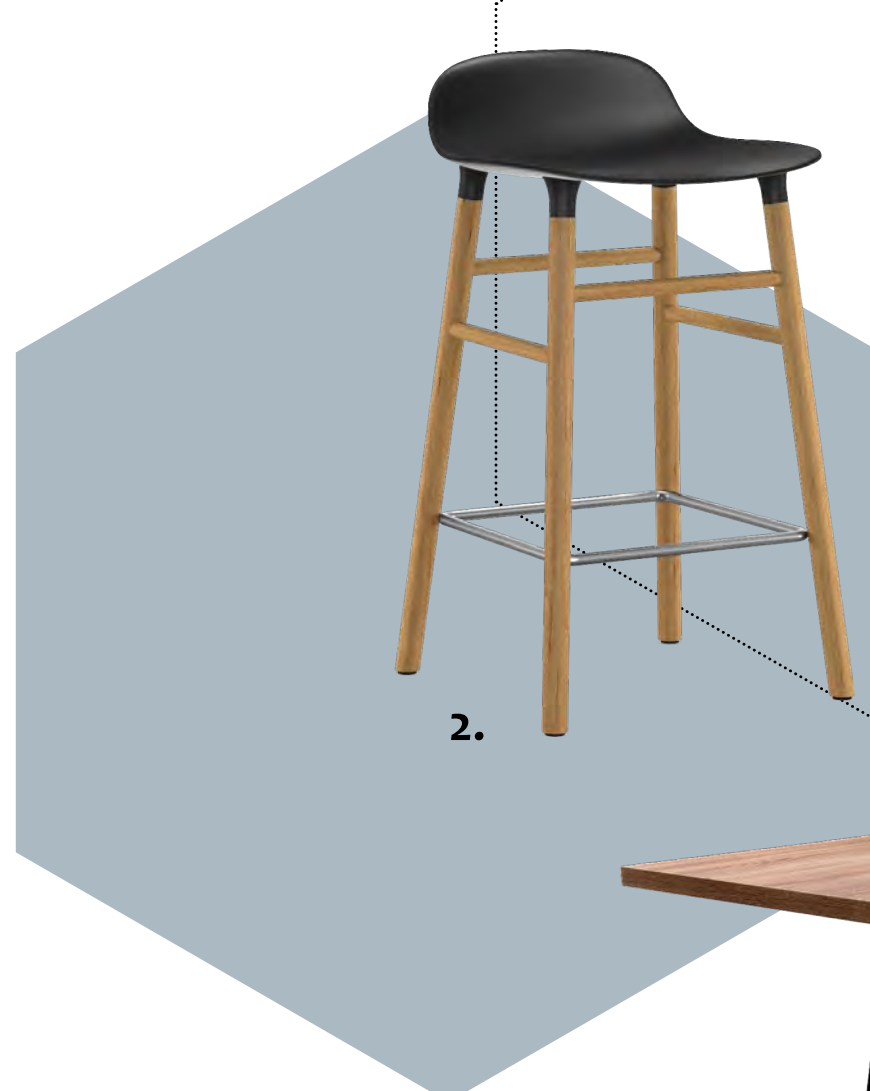
# OUDDORP RIDDERSTEE



De Nederlandse kustlijn is de uitgelezen plek voor een prachtige vakantie in eigen land. Vooral als je vanuit je eigen vakantiewoning zo naar de zee kunt lopen. Bij **Ridderstee Ouddorp** heb je deze en vele andere mogelijkheden tot je beschikking. Het project ligt midden in een schitterend oud duinlandschap met prachtige bomen en waterpartijen. Daarnaast is er gekeken naar de toekomst door zonnepanelen te plaatsen, gebruik te maken van groene stroom en hebben de vakantiewoningen geen gasaansluiting.

De 104 vakantiehuisjes zijn met zorg ingericht, voor zowel zes, acht als tien personen en zijn onderverdeeld in luxe en extra luxe woningen. Daarnaast hebben wij twee interieurstijlen samengesteld voor de vakantiehuisjes, Nature en Beach. Bij Nature is gekozen voor donkere kleuren en ruige materialen waardoor het geheel een stoere uitstraling krijgt. Bij Beach vind je juist lichte, heldere kleuren en natuurlijke materialen die voor een hele frisse uitstraling zorgen.





1. Calvin 2. Normann  
3. New Office 4. Sticks



STYLE. 01  
**NATURE**



1. Momento Seagrass  
2. Momento Leather  
3. Normann 4. Lugo  
5. Thin salontafel

STYLE. 02  
**BEACH**



# PARK ZEEDIJK HERKINGEN

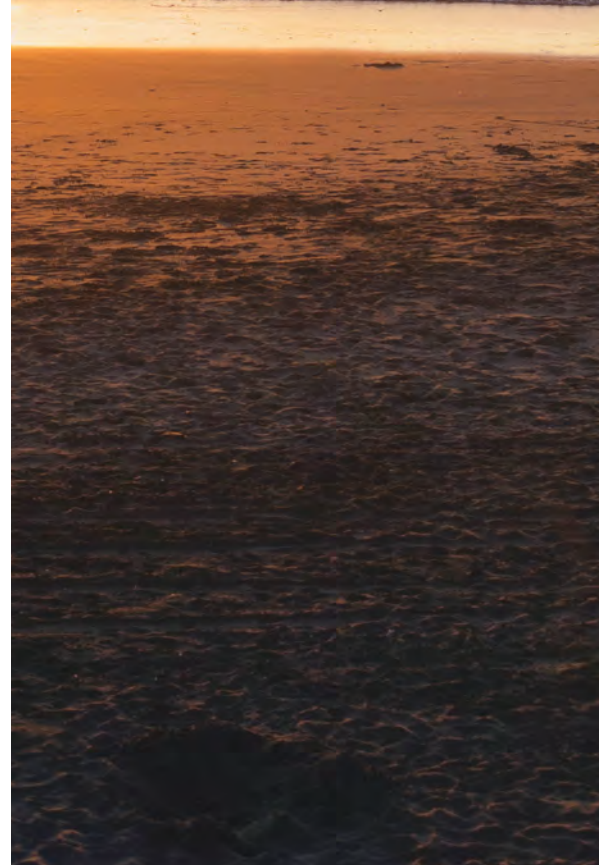
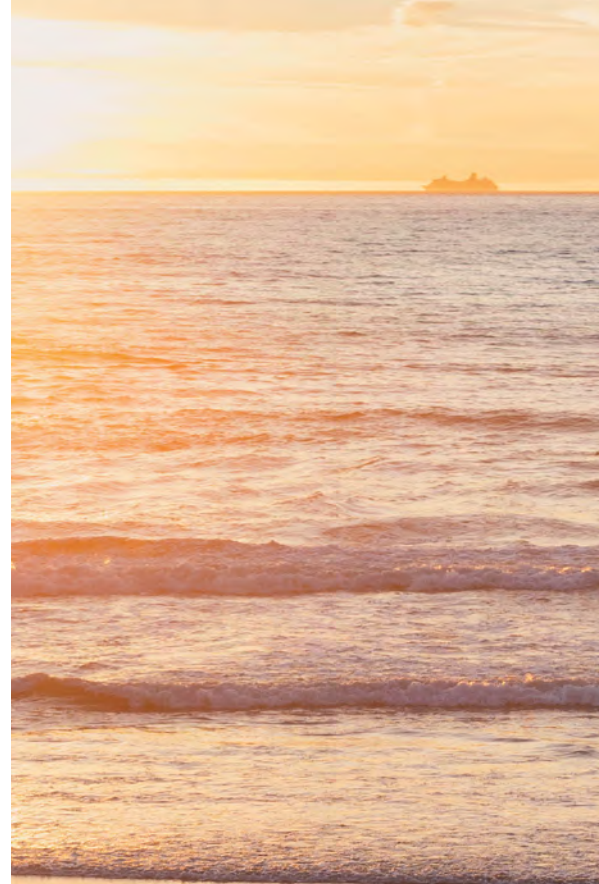


Wanneer je het vliegtuig links laat liggen en de vakantie iets dichterbij huis plant, dan wordt je ecologische voetdruk al een stuk kleiner. Maar als de vakantiewoning waar je verblijft zich ook bezig houdt met het welzijn van het milieu, dan ben je pas helemaal groen bezig. Gelegen aan de rand van het mooie eiland **Goeree-Overflakkee**, tussen twee prachtige natuurgebieden in, vind je **Park Zeedijk**.

De 77 luxe recreatiewoningen zijn gemaakt van duurzame materialen; de gevelbekleding is gemaakt WaxedWood en hout uit verantwoord beheerde bossen. Daarnaast is het dak voorzien van zonnepanelen, waar tevens een airco en

verwarming op aangesloten kan worden. Maar het 'groene' thema wordt verder doorgetrokken, want op het terrein wordt zoveel mogelijk ruimte vrij gelaten voor struiken, bomen en gras. Grote bestratingsvlakken ga je hier niet vinden, dit creëert een samenhangend geheel.

Logischerwijs is er voor de inrichting gekozen voor een natuurlijke uitstraling; rustige kleuren zoals wit, bruin, taupe en grijs. Ook zie je veel hout terug terugkomen in zowel de eettafels als de bijzettafels. Daarnaast zorgen de hoge raampartijen ervoor dat binnen en buiten op een natuurlijk manier in elkaar verweven worden.



2.



1.



3.



4.

5.



6.

1. Saba 2. Salt  
3. Lex 4. Vera  
5. Antiqua  
6. Cordoba



# NIEUWVLIET BAD



In de overgang van het Zeeuws polderlandschap en de duinen, ligt Beach Resort Nieuwvliet-Bad van Roompot. Het park is nog in aanbouw, maar is nu al de perfecte uitvalsbasis voor een welverdiende break aan de Zeeuwse kust. Het brede strand ligt op maar 350 meter afstand van het park. Daarnaast grenst het Beach Resort aan het natuurgebied de Verdronken Zwarte Polder, waar je een afwisselend landschap vindt van strand, duin en struweel. Ideaal om een middagje lekker te wandelen.

Het park bestaat uit lodges, villa's en bungalows, van vier tot maximaal zestien personen. Speciaal voor dit project zijn er in onze showroom drie studio's ingericht, ieder met een eigen thema; Beach, Industrial en Nature.



# NATURE



Lex



# BEACH



Tahiti Lounge



Naria



# INDUSTRIAL



Marvin







# EUROPARCS BONAIRE

Twee jaar geleden schreven we in onze tweede editie van de Be My Guest over het toekomstige project; **Europarcs Bonaire**. Inmiddels zijn we twee jaar verder en kunnen we met trots het eindresultaat laten zien.

Het luxe resort biedt appartementen aan voor twee, vier en zes personen. En door de grote keukens, ruime badkamers en wijde balkons is er altijd genoeg ruimte voor gasten. Zowel de materialen als de kleuren geven het geheel een huiselijk, lichte en neutrale uitstraling. Maar door de tropische en kleurrijke accessoires, weet je zeker dat je niet thuis bent.

Ook buiten de appartementen hebben wij de volledige inrichting mogen verzorgen. Zo is de poolbar geheel voorzien van onze Cordoba serie uit de terrascollectie.



Onze **Cordoba** set siert het Europarcs terras in Bonaire. Maar ook in Nederlandse parken wordt de set ingezet in het antraciet en taupe.

- 1. Cordoba - A
- 2. Cordoba - T
- 3. Cordoba - S
- 4. Manchester



# Montbel

made in Italy

## THE ART OF CONTRACT SINCE 1959

In deze editie zetten wij een van onze leveranciers speciaal in het zonnetje. Want Montbel ontwikkeld nu al 60 jaar het design en de functionaliteit van een alledaags object, namelijk de stoel. Het bedrijf produceert designstoelen voor de meest belangrijke Europese merken en legt de focus op details en kwaliteit.

Silvano Montana stichtte 60 jaar geleden het bedrijf, maar inmiddels heeft zijn dochter Manuela Montana het stokje overgenomen. Haar eerste inspiratiebron voor het ontwerpen van stoelen is en blijft altijd haar vader. Maar als ze naar de toekomst kijkt ziet ze vrouwelijke elegantie in combinatie met comfortabele zittingen.

Die vrouwelijke elegantie zien we ook terug in een van onze favoriete, namelijk de Danielle serie. De comfortabele armstoelen met hoge rug zijn te verkrijgen als gewone stoel, fauteuil en kruk en hebben allemaal een metalen of massief houten onderstel.

Wat materialen betreft wordt er ook niets aan het toeval overgelaten. Zo wordt er gekeken in welk bos het beste massieve hout te verkrijgen is en wordt er uitgebreid onderzoek gedaan naar de zitervaring van ieder model. Dat dit soort details het verschil maken weet Montbel maar al te goed. Want kwaliteit komt niet vanzelf, het komt vanuit een sterke wil voor excellentie en wordt verlevendigd door passie. Het is een filosofie waarmee zowel de klant als de natuur volledig gerespecteerd wordt.

## AGENDA 2020

### HORECAVA AMSTERDAM

13 T/M 16 JANUARI 2020

### IMM COLOGNE KEULEN

13 T/M 19 JANUARI 2020

### MAISON & OBJET PARIJS

17 T/M 21 JANUARI 2020

### SALONE DEL MOBILE MILAAN

21 T/M 26 APRIL 2020

### MAISON & OBJET PARIJS

4 T/M 8 SEPTEMBER 2020

### INTERIEUR COLLECTIE DAGEN

13 T/M 15 SEPTEMBER 2020

### GASTVRIJ ROTTERDAM

21 T/M 23 SEPTEMBER 2020

## MADE FOR YOU

### ONTWERP & TEKST

MAXIME PIËTTE

### REDACTIE

MAXIME PIËTTE  
MAARTJE KOEVOETS  
VERVOORT  
MEUBELEN BV

### FOTOGRAFIE

LOOQIFY  
CHANTAL ARNTS -  
020  
DRÉ WOUTERS -  
HOTEL 46  
KARIEN HEFFELS -  
MOOR UP

### DRUKWERK

NPN DRUKKERS  
BREDA

Met dank aan al onze relaties die zo vrijgevig waren met tijd, beeld en informatie.

MADE FOR YOU  
WWW.VERVOORT.NL



## **BEZOEK ONZE SHOWROOM!**

Kom inspiratie opdoen onder het genot van een kop koffie of een glas wijn. Wij staan voor je klaar!

Edisonstraat 3  
Goirle