

BE MY

GUEST

NUMMER 2

MADE FOR YOU
WWW.VERVOORT.NL

EEN WELKOM BLAD
IN HOSPITALITY

BELEVING VAN OMGEVING IN INTERIEUR

LEISURE

LOT'S OF LEISURE:
VERVOORT IN VAKANTIEPARKEN

HORECA

SIXX SKY BAR:
KERS OP DE TAART
VAN VD VALK HOTEL

ZORGHOTELS MET STIJL

COMPARTIJN EN
HET GOUDEN HART



Vervoort

inspiration in furniture



MADE FOR YOU
WWW.VERVOORT.NL

Met veel enthousiasme overhandigen wij je deze tweede editie van onze Be My Guest. Een glossy gevuld met mooie projecten waaraan we stuk voor stuk vol overgave hebben mogen werken en die we graag met je delen.

Van oudsher is Vervoort een horeca inrichter en daarmee zitten leisure en gastvrijheid simpelweg in ons DNA. Deze hospitality sijpelt door in alle disciplines waarin we actief zijn. Zorg, hotellerie, musea of sociëteiten, alles is doordrenkt met dit gevoel. Ons team bestaat uit specialisten binnen hun eigen vakgebied. Ik vertrouw op hun kennis en kunde en geef ze de ruimte creatief en zakelijk te ontwikkelen en groeien. Niet alleen in omzet maar vooral ook als mens.

Door beperkingen en maatregelen vanuit de Overheid heeft ook de traditionele zorgsector ingrijpende veranderingen ondergaan. Er is een verschuiving ontstaan naar particuliere kleinschaligere en luxere initiatieven waarbij bewoners totaal ontzorgd en verzorgd worden.

De crisis ligt inmiddels achter ons en in de horeca en leisure sector voelen we optimisme en gedijt de creativiteit.

Mensen durven weer te investeren en ondernemen. Er is ruimte voor nieuwe initiatieven en ontwikkelingen. Projecten worden grondiger aangepakt en inrichting en detaillering wordt steeds belangrijker voor de algehele look en feel. Bij deze ontwikkelingen vinden initiatiefnemers een waardevolle partner in Vervoort van ontwerp tot de turn key opleveringen.

Wij zijn dankbaar voor het vertrouwen dat zoveel verschillende partijen ons geven. Daarvoor zetten we graag een stap extra en geven we meer dan waar om wordt gevraagd. Wij kijken uit naar de voortzetting van onze fijne samenwerking en initiëren nieuwe partnerships om samen mooie projecten in binnen- en buitenland te realiseren. Je doet het nooit alleen. De beste resultaten bereik je met goed teamwork.

We nodigen je van harte uit in onze wereld van beleving en interieur, via dit magazine of live in onze sfeervolle showroom. Be my guest. Anytime!

Met gastvrije groet,

Guus Koevoets

Onze actuele
en volledige
collectie en nog
meer projecten

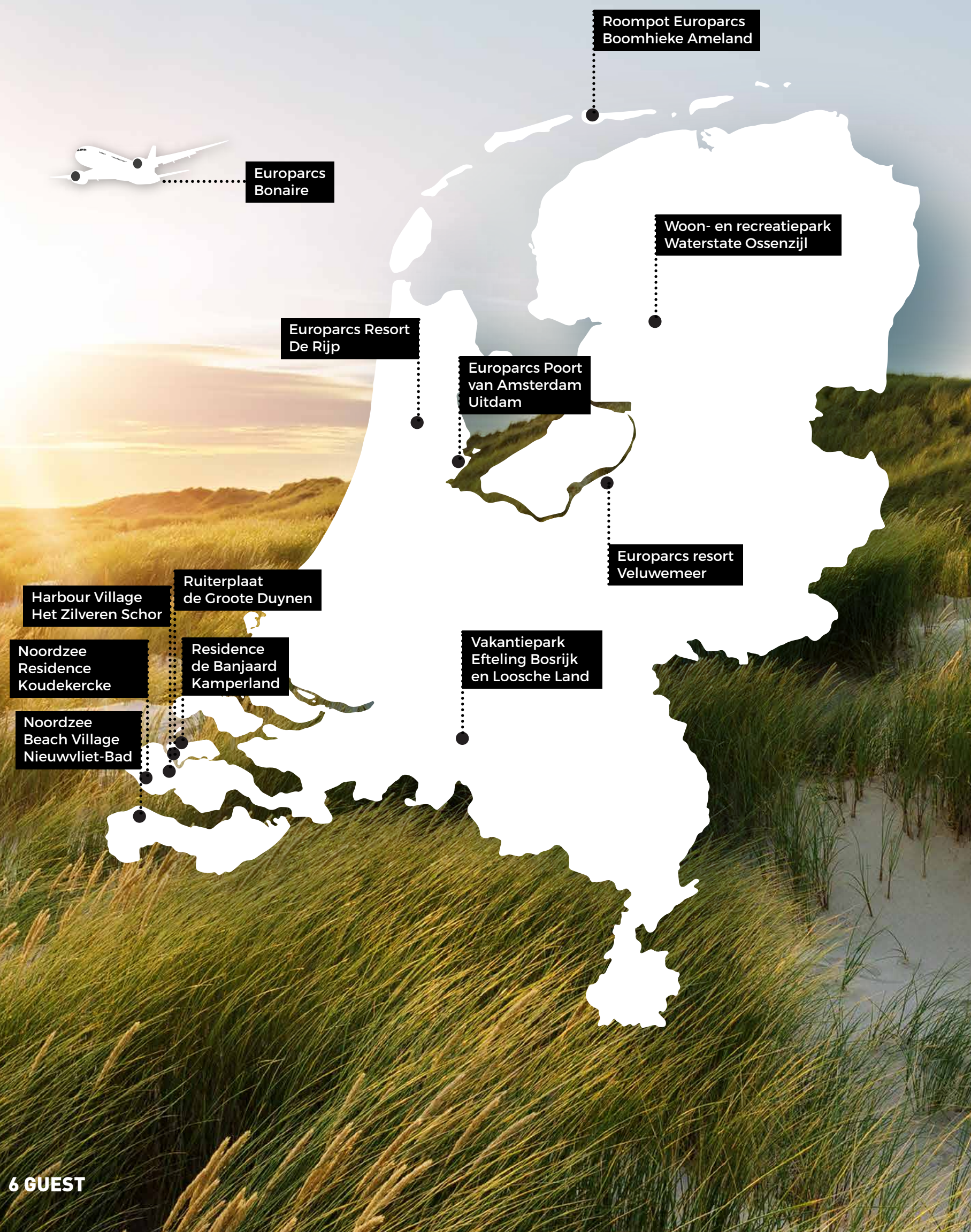
WWW.VERVOORT.NL

EEN WELKOM BLAD IN HOSPITALITY



DEZE EDITIE

- 06 LOTS OF LEISURE**
VERVOORT IN VAKANTIEPARKEN
- 08 HARBOUR VILLAGE**
ELDORADO VAN HET WATER
- 10 ROOMPOT NOORDZEERECIDENCE**
DISHOEK DE TROTS VAN DE KUST
- 12 EUROPARCS BONAIRE**
TROPISCHE ZOMER VOOR DE BOEG
- 14 PAREL VAN BROUWERSEILAND**
MODEL OP PUNT WEST
- 16 EUROPARCS MARINA RESORT**
POORT VAN AMSTERDAM
- 18 LAZY LEISURE** HOW TO WATCH TRENDS
- 20 SIXX SKY BAR**
DE TOP VAN VAN DER VALK
- 26 PALACE HOTEL NOORDWIJK AAN ZEE**
HAVE A DRINK OR TWO
- 30 WERELDS ETEN IN THE WALL**
FOODHALL FOODEXPLORE
- 34 (P)LEISURE** HET PLEZIER IN LEISURE
- 38 MORE-ITZ** MORE DAN GEWELDIG
- 44 EFTELING LOONSCHER LAND**
EEN DROOM VAN EEN OMGEVING
- 48 COMPARTIJS**
LUXE WOON-ZORGCOMPLEX ROSMALEN
- 54 HET GOUDEN HART**
GASTVRIJE AANDACHT EN ZORG
- 58 MAJESTUEUZE ALLURE**
IN HOF- EN HOOFDSTAD
- 64 BLACK JACK** SHORTSTAY IN THE CITY
- 67 TREND REPORT** MILAAN KLOPT KEULEN
- 70 SIMONE THEELEN**
ENERGIE IN INRICHTING
- 71 AGENDA / NEXT GUESTS**



VERVOORT IN VAKANTIEPARKEN



LOTS OF LEISURE

DE KUNST VAN ONTSPANNEN

"Natuurlijk kunnen wij dat ook!" Met die overtuiging begon ongeveer twee jaar geleden de samenwerking met het Roompot. Vervoort kreeg de kans om niet alleen een voorstel te maken voor het horecagedeelte van een Roompot vakantiepark in Domburg maar ook voor de herinrichting van alle woningen. Dit plan werd goed ontvangen en leidde tot een stroom van prachtige projecten binnen vakantie- & villaparken.

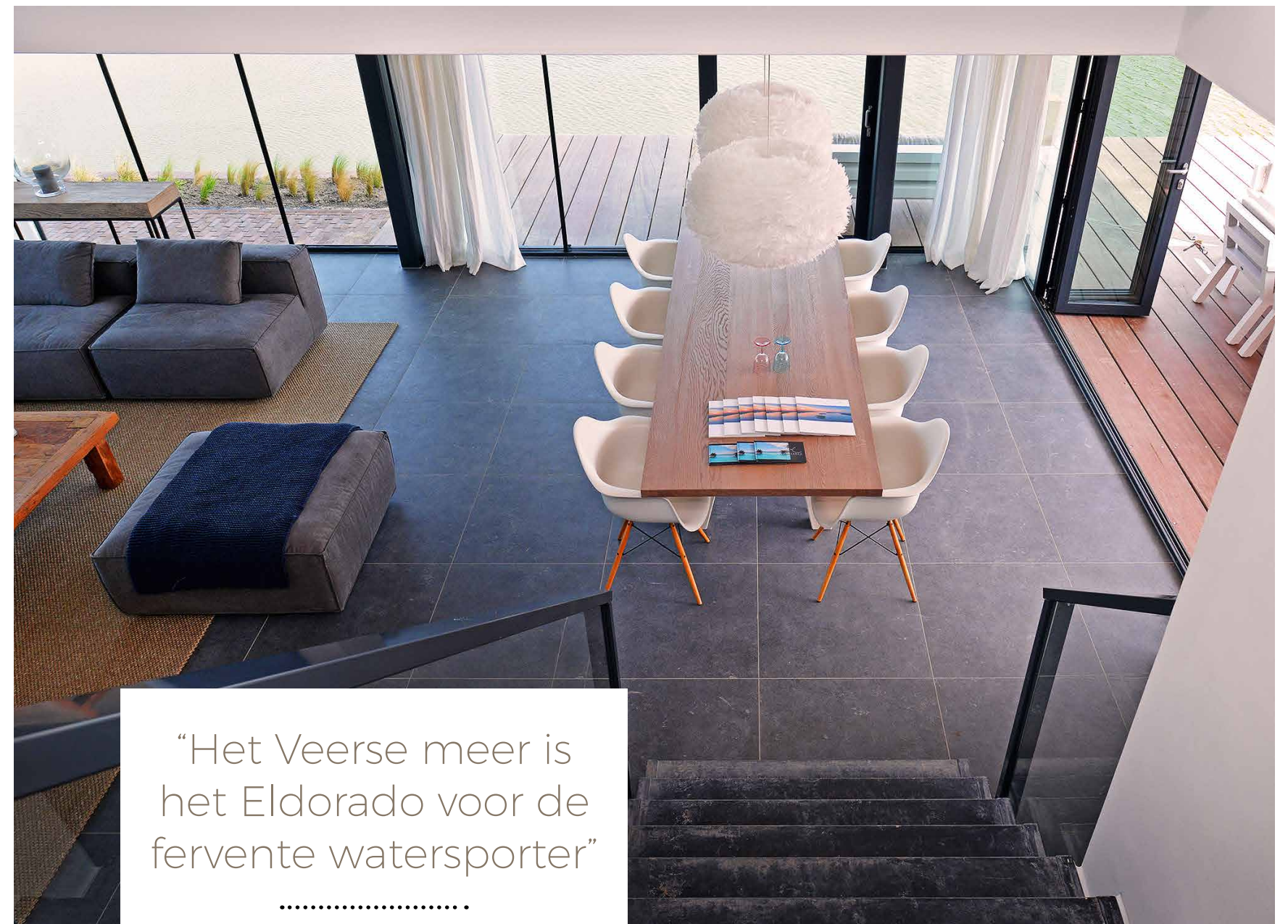
VAN ONTWERP TOT PROJECTBEGELEIDING

De projecten behelzen niet het leveren van meubilair alleen. Het begint met een ontwerp voor de complete inrichting van de woningen. Eén die gericht is op totale ontspanning en (vakantie)beleving. De omgeving speelt een grote rol in het interieurontwerp. Die kies je immers bewust; ontspanning en het vakantiegevoel zoek je in de beleving van de natuur en de lokale cultuur. In kleur en materiaal moet het interieur hierop aansluiten om die specifieke beleving te versterken. Een bosrijke omgeving vraagt om een andere benadering dan een zeelandschap.

Met het ontwerp en de vooraf zorgvuldig samengestelde interieurstijlen begeleiden we de klant bij de inrichting van de woning. Onze projectafdeling verzorgt de aankleding en afwerking van vloer tot keuken. Ieder park heeft zijn eigen uitdagingen in werkzaamheden die uiteindelijk tot één perfect resultaat moeten leiden. De boekingen staan al vast dus alles moet naar wens zijn. Een vakantie vieren of het hebben van een tweede woning gaat immers om ontspanning en zorgeloze beleving.



MADE FOR YOU
WWW.VERVOORT.NL



“Het Veerse meer is
het Eldorado voor de
fervente watersporter”
.....

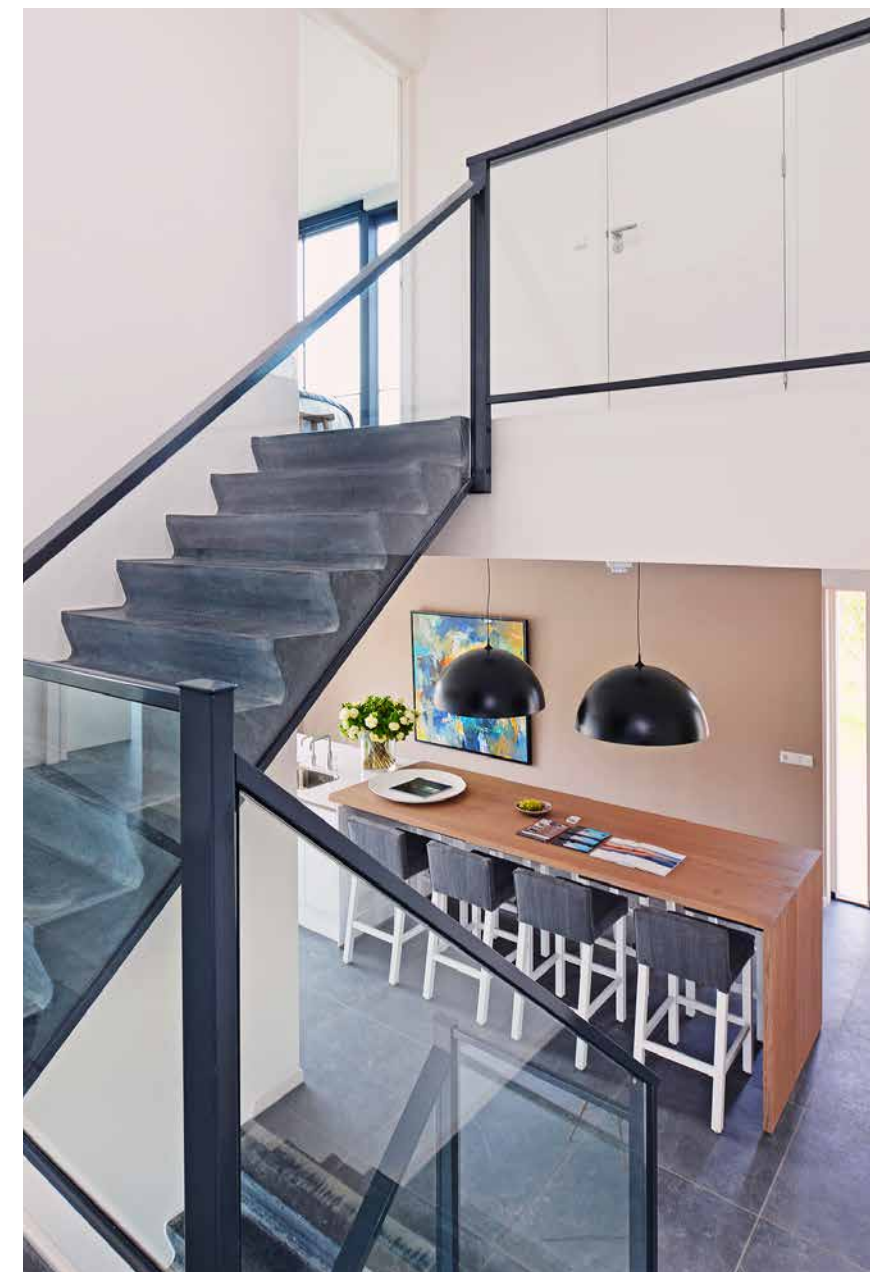


HARBOUR VILLAGE
HET ZILVEREN SCHOR

**ELDORADO
VAN HET WATER**

De strand- en watervilla's van het 'Zilveren Schor' behoren tot het zeer luxe segment. Het ontwerp is gerealiseerd door Guido Bakker Architecten waarbij "buiten" als het ware naar "binnen" wordt gehaald. Door het horizontale lijnenspel, de grote raampartijen en het gebruik van natuurlijke materialen en kleuren, weerspiegelen de villa's de unieke en waterrijke omgeving. Een boothuis of eigen aanlegsteiger geeft direct toegang tot het Veerse Meer. Een waar 'Eldorado' voor iedere watersporter door het heldere, brakke water en de sluisopening tot zee. Het interieur van de watervilla's vraagt om aandacht voor omgeving en architectuur en gebruik van kwalitatief hoogwaardige en mooi afgewerkte modellen met een stoere uitstraling en strakke belijning. De zeer ruime opzet van de vertrekken in combinatie met de weidse uitzichten verschaft de bewoners een permanent gevoel van vrijheid.

8 GUEST



*Van Bestevaer en C...
Die blinken zullen...
Waarvan in de hist...
De Evertsen en Bankert staan,
Dat immerhoog in eere houdt,
... Maerebout."*



ROOMPOT NOORDZEE RECIDENCE DISHOEK

DE TROTS VAN DE KUST

In Koudekerke, direct aan de Noordzee, liet Roompot "Noordzee Recidence Dishoek" uit de duinen rijzen. 'Recidence' omdat dit oord met prachtige luxe appartementen en ruime villa's, uitstijgt boven termen als vakantiepark. De verschillende type woningen dragen namen uit de Zeeuwse historie als 'Banckert' en 'Evertsen', die in het Zeeuwse volkslied bezongen worden. Deze residentie is helemaal van nu maar ademt Zeeuwse trots en is volledig in harmonie met het landschap.

Voor zowel de appartementen als de villa's maakten wij een ontwerp waarbij het landschap van zon, zee en strand de elementen zijn die door kleurstelling en materiaalgebruik in het interieur worden weerpiegeld. Daarbij denken we ook aan het gebruiksgemak van de woning. Bij verhuur wordt het meubilair intensief gebruikt wat veel vergt van de kwaliteit. Elementen moeten daarnaast gemakkelijk te onderhouden zijn.

Het resultaat is een interieur waar iedere Zeeuw trots op zal kunnen zijn. De ruime opzet zorgt ervoor dat niets het zomerse licht in de weg zit. Behalve misschien de luchtige voile gordijnen die de warmte desgewenst breken. De blauwe, grijze en zandkleurige tinten in de stoffering geven samen met het heldere wit eenzelfde beleving als de serene Zeeuwse omgeving.

10 GUEST



COMFORT
OM VAN TE
GENIETEN



MADE FOR YOU
WWW.VERVOORT.NL



VERVOORT
BE MY GUEST 11



12 GUEST



EUROPARCS BONAIRE

Tropische zomer voor de boeg

Niet alleen de grote afstand maakt de inrichting van 'Europarcs Resort Bonaire' tot een bijzonder project. Ook hier zijn omgeving en ontspanningsmogelijkheden leidend voor het interieurontwerp. De natuur en cultuur verschillen van de kust van Zeeland door een vrolijke uitbundigheid. Het exotische kleurenpalet van vogels en bloemen, de idyllische blue lagoons en de parelwitte stranden zorgen dat jij je meteen op vakantie en op je gemak voelt. Het interieur dient dat heerlijke gevoel moeiteloos te ondersteunen. Tegelijkertijd moet het interieur herkenbaar genoeg blijven om je comfortabel en thuis te kunnen voelen. Bij dit project blijft het niet alleen bij het ontwerp en de levering van het meubilair. Een van onze gelukkige projectbegeleiders heeft in alle opzichten een tropische zomer voor de boeg!

LOTS OF LEISURE



Accessoires helpen invulling te geven aan een sfeer.



Groen en botanisch versterken de tropische sferen.



Terrasstoelen waar de zon doorheen schijnt.



TROPISCH IN STIJL



De beleving van witte stranden, kleurrijke cocktails, zee en palmbomen



VERVOORT BE MY GUEST 13



MADE FOR YOU
WWW.VERVOORT.NL


 PAREL VAN
 BROUWERSEILAND
PUNT WEST

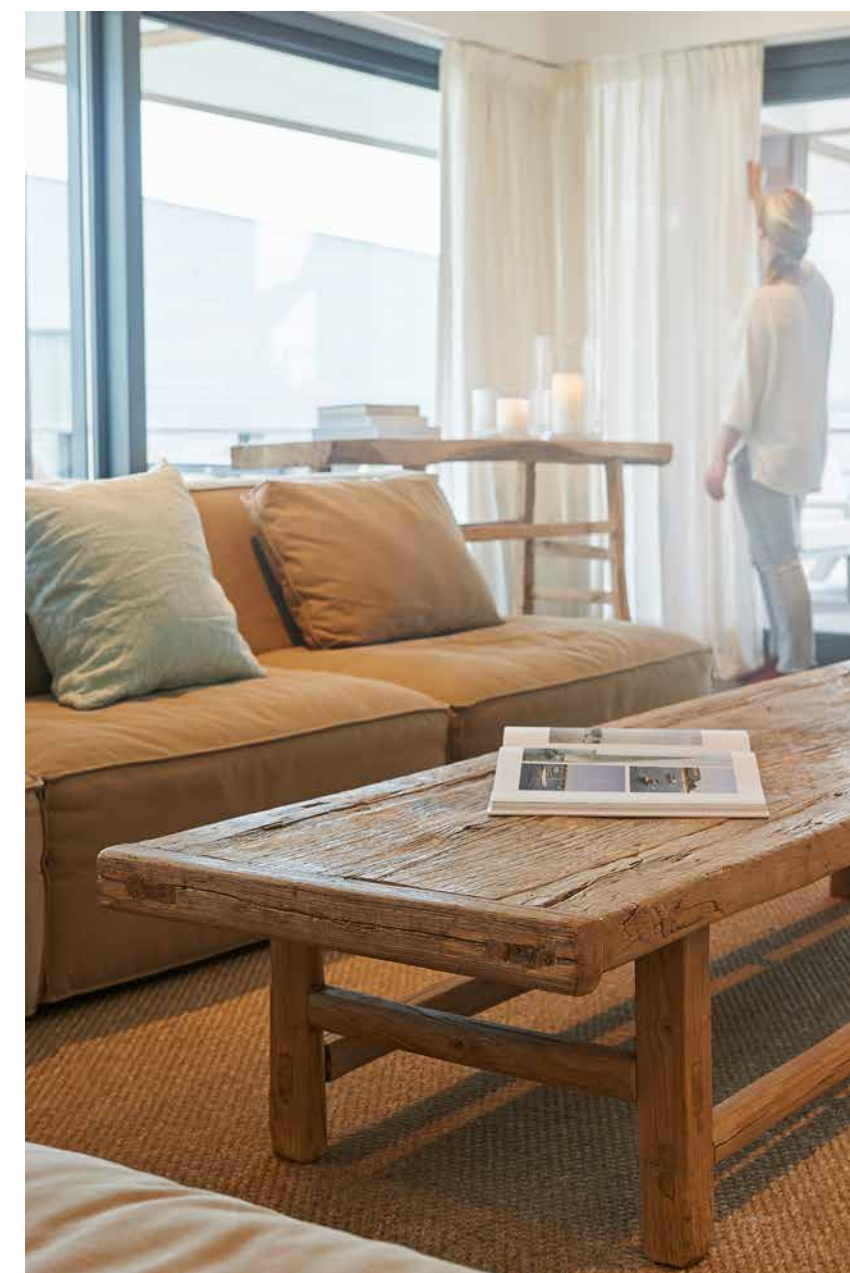
Deze moderne villa op Punt West staat model voor de luxe duinvilla's van Brouwerseiland die op een unieke locatie zijn gebouwd; daar waar 'de Grevelingen' en de zee elkaar ontmoeten. De villa's worden aangekocht voor verhuur of als eigen (tweede) woning en zijn van alle luxe en comfort voorzien. De aankleding en inrichting is een weerspiegeling van het duinlandschap dat de vakantievilla's omringt. De weidsheid van buiten wordt binnen voortgezet door een ruime opgezette, moderne inrichting en hagelwitte muren.

Luchtige, voile gordijnen omlijsten de grote raampartijen waardoor de lichtinval en de ruimtelijkheid behouden blijven. Het meubilair en de accessoires hebben de natuurlijke tinten van zand en schelpen. Het afwisselende gebruik van grovere, rauwere en zachte materialen is, net als de tinten, geïnspireerd door de natuur in de omgeving. De luxe van eenvoud, de parel van Brouwerseiland.



**RÛST & RUIJTE, LUXE & EENVOUD,
 LUCHTIG & ZORGELOOS. ZO HOORT
 HET LEVEN TE ZIJN. MET ALS ENIGE
 RUIS, HET RUISEN VAN DE ZEE...**

14 GUEST





COMFORT
OM VAN TE
GENIETEN



16 GUEST



EUROPARCS MARINA RESORT POORT VAN AMSTERDAM

Ontmoeting met het Markermeer

Dit Resort is gelegen aan het 'Markermeer' in het karakteristieke Noord-Holland. 'W3 architecten' ontwierp het park geheel in lijn met deze omgeving. Binnen korte tijd waren alle woningen verkocht. Femke Joossen, onze interieurontwerpster, ontving de kersverse eigenaren in onze showroom om hen te begeleiden bij de inrichting. Ter illustratie creëerde zij drie voorbeeldinterieurs in drie totaal verschillende interieurstijlen. Dit intensieve traject voor 165 woningen en 35 appartementen werd met veel enthousiasme ontvangen en voltooid. Afhankelijk van het gebruik (verhuur of eigen woning) konden de eigenaren hun persoonlijke aanvullingen doen.

Ook heeft Vervoort het direct aan de jachthaven gelegen Grand Café mogen ontwerpen en inrichten. Het grote terras en de combinatie van actieve zit en loungebanken maken dat dit Grand Café voor alle gelegenheden op elk moment van de dag de ontmoetingsplek bij uitstek is.



LAZY LEISURE



HOW TO WATCH TRENDS

TIJDGEEST

Een trend komt nooit 'out of the blue' maar ontstaat geleidelijk uit vele maatschappelijke en mondiale invloeden. Visionairs en trend forecasters zien in onze maatschappelijke ontwikkeling en vooruitgang, tendensen, stromingen en veranderingen. Aan de hand van deze feitelijkheden verklaren zij menselijke gedragingen en voorspellen zij behoeften die uit dit veranderende gedrag voortvloeien. Zij weten de regerende tijdgeest helder weer te geven en te onderbouwen.

BESEF

Door de vele wereldwijde aanslagen en aanvallen op onze met bloed, zweet en tranen verworven vrijheid groeit collectief het besef dat onheil elk moment ook jou persoonlijk zou kunnen treffen. Dit gevoel brengt onzekerheid en spanning met zich mee. Je prioriteitenlijstje laat hierdoor een nieuwe volgorde zien want het era waarin mensen alleen maar streven naar meer succes en een super-de-luxe leefstijl loopt ten einde. Recente ontwikkelingen en dreigingen doen verlangen naar de basiswaarden voor een gelukkig bestaan als veiligheid, stabiliteit, zorgzaamheid en ontspanning.

3 P'S

Ontleende je eerder je status aan de nieuwwaarde van je auto, je titel of de grootte van je woning, tegenwoordig geven andere dingen aanzien. Hoe jij met mensen omgaat, laat zien wie je bent. In hoeverre je in staat bent rust te nemen en daarmee je vertrouwen in het leven laat zien. Hoeveel tijd je wilt geven aan anderen door te luisteren en simpelweg samen te zijn en zo waardevolle herinnering creëert.

De 3 P's rulen: People, Planet en Prosperity. Wie goed voor mens en natuur zorgt, zal automatisch beloond worden met voorspoed. Niet alleen voor de 'Lucky Few' maar voor iedereen. Er vindt een verschui-

ving plaats van 'ik' naar 'wij', van 'krijgen' naar 'geven', van 'hebben' naar 'delen' en van materiële verrijking naar geestelijke verruiming. We willen 'back to basic', terug naar een tijd waarin alles rustig, overzichtelijk en simpel is. Eenvoudig, authentiek en oorspronkelijk maar uiteraard wel voorzien van comfort en een internetaansluiting.

LAZY LEISURE

Geen wonder dat de leisure industrie zo in opkomst is. We verlangen naar pure ontspanning, samenzijn en genieten. Anno nu is de tijd hebben en belevenissen ervaren het nieuwe luxe en zijn ervaringen meer waard dan goederen. We willen plezier hebben met elkaar en samen dingen zien, horen, voelen en beleven. Niet meer naar de winkel rennen en het object of our affection aanschaffen voor de korte kick. We trekken de natuur in, reizen de wereld over en genieten van vrije tijd. We kopen zelfs tijd door onbetaald een half jaar sabbatical te nemen. We gaan naar bioscopen, theaters, vakantieoord, restaurants, hotels, pretparken en terrassen. De 'Lazy Leisure trend' is doordrenkt met een gevoel van 'Carpe Diem'.

VERTALEN

Op zulke trips en avonturen is het natuurlijk wel prettig als je in een sfeer vol onderkomen kunt resideren. In een comfortabel, hip ingericht restaurant kunt eten of overnachten in een gezellige hotelkamer. Vervoort weet als geen ander de maatschappelijke signalen uit onze directe en indirecte omgeving te vertalen naar producten, sferen, kleuren, materialen en dienstverlening. Vervoort kiest ervoor te werken met merken en mensen die eenzelfde visie delen en op de hoogte zijn van de wensen en verlangens met betrekking tot sfeer en beleving in leisure en hospitality. Wij komen niet alleen tegemoet aan verlangens, wij overtreffen deze met veel plezier. Daar nemen we de tijd voor. Work hard play harder!



The image shows the interior of the Sixx Skybar. The room is modern and stylish, featuring a curved bar with a white countertop and a dark blue wall behind it. The ceiling is white with several large, spherical, illuminated light fixtures. The floor is made of light-colored wood. In the foreground, there are several round tables with dark tops and orange upholstered chairs. A long, curved red sofa is positioned along the wall. The overall atmosphere is warm and inviting.

SIXX SKYBAR

360° panorama view
cocktails bites and ambiance



VAN DER VALK HOTEL TIEL



ANNABEL VAN DER VALK

EIGENARESSE
SIXX SKYBAR



KERS OP DE TAART

Alles is anders die dag. Met Stijn (Molkenboer, Vervoort red.) loop ik de lobby van het Van der Valk Hotel in Tiel binnen. Ik denk dat het 25 jaar geleden is dat ik voor het laatst in een hotel met de kenmerkende Toekan ben geweest. Mijn oude overtuiging van 'het restaurant met de kers op de appelmoes' is meteen vervangen door een heel ander beeld.

Ik bevind me in een mooie lobby die warm en uitnodigend is. Met klasse ingericht, net als de brasserie die ik hier vandaan kan zien. De comfortabele stoelen zijn helaas wel van de concurrentie merk ik op. De naam kan ik niet zo snel achterhalen.

Nadat we even hebben gewacht, stapt Annabel van der Valk uit de lift om ons te ontvangen. Natuurlijk heb ik me ingelezen en in de loop der tijd meerdere familieleden voorbij zien komen in het hotelmagazine en op internet. Ook heb ik voorkennis vergaard bij mijn collega Stijn en Jeff van Riel, de architect van dit project. Tóch is zij he-

lemaal anders dan ik me heb voorgesteld. Een jongedame die direct na afstuderen een Skybar runt in een groot hotel. Ik ben erg onder de indruk van deze 23 jaar jonge dame die in ons gesprek tussen niet 'zomaar-de dochter-van' en 'zakenvrouw' zijn laveert.

Als we om twaalf uur de SIXX Skybar in lopen zijn er geen gasten. Normaliter niets treuriger dan een lege bar maar niet deze Skybar! De ruimte is gevuld met indrukwekkende vergezichten van buiten. De eerste twee minuten zijn om dit plaatje in je op te nemen. Daarna is meteen duidelijk, deze bar is één en al sfeer, leeg of vol!

"Jeff (van Riel, architect, red.) zal boos zijn als hij dit zo ziet" zegt Annabel met een knipoog. De glazenwasser is net geweest en de stoelen en accessoires staan schots en scheef als stille getuigen van zijn werk. "Iedere avond die we open zijn, zit de bar bomvol gasten", zegt Annabel terecht trots en enthousiast. "We denken eraan voortaan ook op woensdag open te gaan".

Het idee voor een Skybar is van Annabel zelf. "Een bar in een hotel is meestal een anonieme omgeving. Je bent nog niet klaar met de avond, je doet er een drankje voor het slapengaan maar niet omdat je uit enthousiasme juist voor die bar zou kiezen. Dat kan anders! Ik wil graag meer doen dan hotellerie alleen" vertelt zij. "Ik heb inspiratie opgedaan in verschillende landen: Een skybar, in de top van het hotel, waar iedereen voor de bar zelf komt, voor de avond, voor het feest, zowel de hotelgasten als omwonenden, dat is wat ik wil." "Het organiseren van evenementen en het doen van mijn eigen marketing is helemaal mijn ding en dit slaat echt aan!"



EYECATCHERS

"Anders", zo omschrijft ook Annabel de inrichting van de SIXX Skybar in Tiel op de 16de verdieping. "Normaal gesproken doe ik de inrichting met mijn tante. Helaas is zij ziek geworden. Ik ben in contact gekomen met Jeff van Riel en na een periode van gewenning zijn we helemaal op elkaars golflengte gekomen. Er zijn twee uitgangspunten die tot dit mooie resultaat hebben geleid. Van buiten moet hoe dan ook zichtbaar zijn dat het te doen is op het dak en binnen moet natuurlijk een relatie hebben met de unieke situering. De hoge ligging met het mooie vergezicht is het USP van de bar."

"Uiteindelijk zijn we tot kleuren in het interieur gekomen die, als een soort avondrood, de kleuren van de Melkweg vormen. Die tint zie je bijvoorbeeld terug in de bank. Dat is wel een beslissing geweest waarover ik veel heb nagedacht. Een heel aanwezig rood item in de bar, wat als dit niet goed uitpakt? Jeff heeft samen met Femke (Vervoort, red) de kleur van de stoelen uitgekozen en toen vond ik het helemaal spannend worden. Jeff overtuigde me dat het super zou zijn et voilà".

"Over de lampen heb ik ook goed na moeten denken. Ik vond ze meteen prachtig maar verlichting is een enorme investering. Dan voel je dat dit jouw besluit en verantwoordelijkheid is. Ik heb zoveel geleerd van dit project en ben helemaal vrij gelaten. Het mócht anders worden en het is iets heel anders geworden dan een hotelbar, het restaurant of hotel zelf. De skybar is een uitgaansgelegenheid op zichzelf. Mensen die verblijven in het hotel en mensen vanuit de verre omtrek komen hier om tot midden in de nacht uit hun dak te gaan".

Overweldigd door het mooie geheel heb ik 'Het resultaat' als antwoord voorzien op mijn vraag wat Annabel het meest geweldig vindt aan het hele traject. Annabel antwoordt echter anders: "Het proces dat ik samen met Jeff van Riel heb doorlopen, het vormgeven en het leren om ergens voor te durven gaan".

Inmiddels vier weken na de opening vertelt Annabel stralend dat het iedere keer vol zit. Dit is terecht, de SIXX Skybar ziet er prachtig uit. Dit concept waarin hotelgasten zich kunnen mengen met publiek uit de omgeving en een echt feest kunnen beleven, is de kers op de taart van het Van der Valk hotel.



JEFF VAN RIEL
INTERIEURARCHITECT

SKYBAR MOET SCHITTEREN

"Het proces dat ik samen met Jeff van Riel heb doorlopen, het vormgeven en het leren om ergens voor te durven gaan". Aldus Annabel over wat zij het allermooist vond aan de realisatie van de SIXX Skybar.

Jeff van Riel neemt dit compliment glimlachend op: "In het begin is het altijd aftasten en afstemmen met de opdrachtgever. Je wilt weten waar iemand van houdt, wat hij of zij in gedachten heeft. Dit is ook met Annabel het geval. Zij is het uitgangspunt en dat kun je verder brengen in het concept", aldus Jeff van Riel.

"Dat we in de ontwerppitch met 3 andere bureaus werden verkozen tot winnaar, zegt dat je goed zit met je concept. Daarna is het van belang dat je vertrouwen in elkaar opbouwt. Dit helpt in het werk- en beslissingsproces. Soms leek dat niet helemaal te lukken. Ze is een dame van 23 jaar met een eigen bar en ik liep af en toe tegen haar ambitie op. Niet dat ik daar zelf flauw van ben, maar Annabel heeft een heel andere achtergrond dan ikzelf. Maar het werkte tussen ons. Op een gegeven moment zijn we helemaal op dezelfde golflengte gekomen. Dat is een mooi proces."

"Ik weet wat er nodig is om een bepaald ontwerp, een concept te behouden. Als je beiden voor dat concept gaat, komen er momenten dat ik moet zeggen: "Hier moet je niet aan komen, als je dit niet doet, mis je de kern". "Annabel heeft dit op de juiste momenten goed aangevoeld, de bank, de lampen, die zijn zo'n cruciaal onderdeel van het concept, geen alternatief had zo goed gewerkt als dit. Die beslissing neemt zij dan".

"Net als het gordijn dat als een transparante luifel rond de bar hangt. Het verschaft intimiteit omdat het op een bijzondere manier de ruimte breekt. Maar dat niet alleen, in de avond als het gordijn beweegt, glinstert het in de weerkaatsing van de lichtbronnen. Niet onmisbaar, maar essentieel voor de ruimte en het ontwerp!"

"De grote lijnen vasthouden en stevig in je schoenen staan is wel iets wat je moet leren. Bij dit project hebben we vanuit casco gewerkt, dan heb je veel baat bij bouwkundige kennis: "Die gaten voor die luchtbehandelingen stonden niet daar op mijn tekening wel? Nee?"

ZOUT Ontwerphuis is een team van ontwerpers dat hun passie in interieurinnovatie en creatie loslaat op en omzet in grote interieurprojecten als hotels en particuliere villabouw. De opdracht voor de Sixx Skybar is verkregen via een ontwerppitch in samenwerking met interieurbouwer Broers Interieurprojecten.

Dan moeten ze dus verplaatst worden. "Met een reden natuurlijk, anders zou de plaatsing van de lampen niet uit komen. Ik maak niet voor niets een ontwerp!"

"Dit geldt voor Annabel natuurlijk ook. Zij heeft een resultaat in gedachten, maar ook een budget waaraan zij zich moet houden. Ze leert op haar strepen staan om tot het gewenste resultaat te komen. Als je betrokken bent en je doet dit vaak genoeg, dan durf je gewoon".

STIEL

"Voor mij was het ook een gedurfd concept. Alle glitter en glamour en het goud in de bar is normaal gesproken niet mijn stiel. Maar het klopte helemaal, een Skybar die oplicht in een avondhemel omringd met sterren. Ik had hiervoor een prachtige foto van de Melkweg ter illustratie en als leidraad voor het gehele concept: van stoffering tot lamp, van bar tot bank".

"Met Stijn (Molkenboer, Vervoort) heb ik in de showroom van Vervoort het meubilair uitgezocht. We hebben een selectie van 5 stoelen gemaakt. Natuurlijk is er één favoriet, de ultieme invulling, maar je moet ook wat alternatieven bieden. We hebben hierop een aantal vergelijkbare stoelen afgestemd, die het ook goed zouden doen en één stoel om af te keuren. Dat doe ik bewust, om de kwaliteit en uitstraling van de andere stoelen er tegen af te zetten. Dat is de selectie die ik alvast voor Annabel heb gemaakt".

"Het model bepalen is één, dan moet er nog de juiste stoffering in de juiste kleur uitgepikt worden. Ieder zijn vak en dat is nu juist het mijne niet. Femke (Joossen, Vervoort red.) heeft dit geweldig ingevuld. Ik kende haar al, maar kwam haar dus na jaren tegen in de studio van Vervoort. De foto van de Melkweg en het idee dat het een fluweelachtige stof moest zijn, et voilà, Femke haakt daar perfect op in".

"Het eindresultaat is dan mijn dierbaarste moment! Dat na een intens proces en intensieve samenwerking alles naadloos in elkaar haakt en in de top van het hotel een prachtige SIXX Skybar schittert."

SIXX Skybar

Laan van Westroijen 10 | Tiel
info@sixx.nl | www.sixx.nl

SHOP IN STYLE

Een bepaalde sfeer is met vele invullingen te bereiken. Model, stoffering, materiaal en kleur spelen allemaal mee.

ROUND
VOLUPTUOUS
GLAMOROUS



Sjiek en mooi afgewerkt kuipmodelletje Rose



Emaïlle en metalen geven glans aan Glamorous



Klassiek of modern met een terugblik naar toen

Marmere tafeltjes in alle soorten en kleuren



De ronde vormen maken dat dit stoeltje er meteen zacht en comfortabel uit ziet.



WWW.VERVOORT.NL



RADISSON BLU PALACE HOTEL

noordwijk aan zee

Clubbing en dining
in een hotel steeds
meer trending

Have a drink! Or two..

Liep je voorheen, in binnen- of buitenland, een willekeurige hotelbar binnen dan begroette de datering van het interieur je al op het bordes. Lange tijd is het niet gangbaar geweest om te dineren of borrelen in je hotel tenzij het een all-inclusive concept betrof. Dus waarom zou je als hotel vernieuwen en restylen als je gasten elders uitgaan?

Bij hotels die vernieuwbouwd worden of een nieuwe eigenaar krijgen worden in de budgettering investeringen opgenomen om de horecagelegenheden tot winstgevende uitgaansgelegenheden te transformeren. Juist omdat deze gelegenheden tegenwoordig de drijvende kracht achter een florerend hotel zijn. Een aantrekkelijke, trendy omgeving blijkt het dineren, clubben en borrelen in hotelbars & restaurants een nieuwe impuls te geven. Dit zien we bijvoorbeeld in Amsterdam waar een avondje uit niet geslaagd is geweest als het niet is gestart of beëindigd in een hippe hotelclub.

De Radisson Blu Palace hotelbar bevindt zich in een historisch pand in het hippe Noordwijk en hier begrijpen ze dat een dagje strand het best kan worden afgesloten in een aangrenzende aantrekkelijke omgeving.

DE STOEL DIE DE SHOW STAL IN DE SHOWROOM

Een onderstel in zilver, goud of koper.



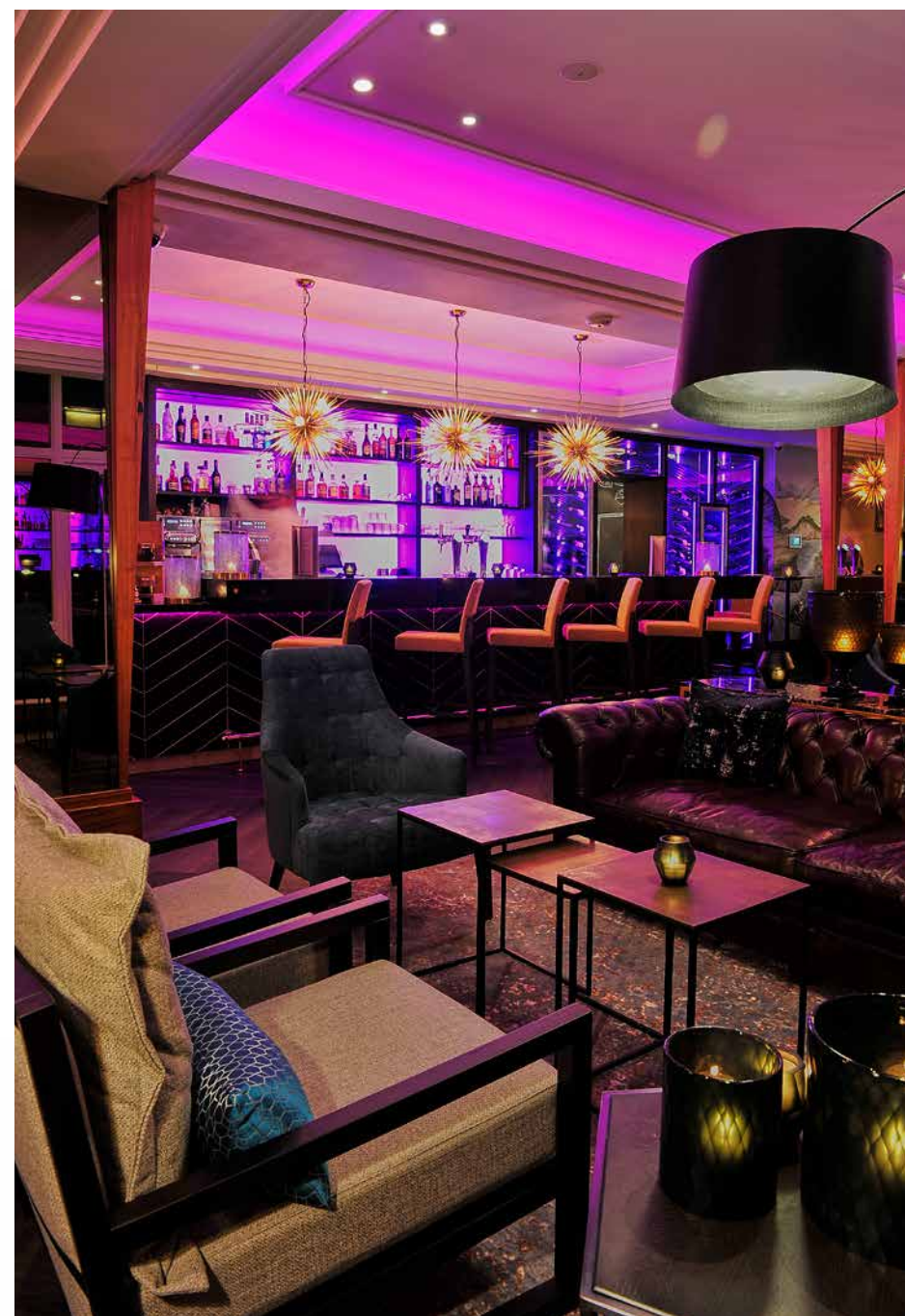
Een licht glanzende fluwelen stof heeft de uitstraling van luxe en comfort.



Marmer is hot vooral in meubilair maar ook in print en behang.



De geplooid stoffering belooft een comfortabele zachte zit.



Zowel de inrichting als de sfeer, muziek en menukaart zijn erop toegespitst je met alle egards te verleiden voor een cocktail of een avondje clubben.

De sfeer ademt comfortabele luxe en flirt met glamorous. De stoffen zijn zacht, rijk en glanzend en de fauteuils en banken zijn heel divers van model. Het is moeilijk kiezen tussen de mooiste en fijnste modellen en dat is één van de redenen om vaker terug te keren. Net als de enthousiaste en gastvrije bediening.

De marmerlook tafels sluiten perfect aan bij de glamorous sfeer en zijn helemaal van deze tijd. Aan de zorgvuldig uitgekozen verlichting en de 'live music' schermen merk je dat er bewust aandacht aan is besteed om hier voor jou als gast de perfecte sfeer te creëren.

Dat is ook af te lezen aan de zorgvuldig bij elkaar gebrachte accessoires zoals de windlichten en kaarsen. Het eigentijds keramiek in de vorm van apen en maskers harmonieert perfect met het rimboethema op het behang. Gegarandeerd dat je zin krijgt in een tropische cocktail... or two!

Radisson Blu Palace Hotel
Pickeplein 8 | Noordwijk
www.radissonblu.com/nl/palacehotel-noordwijk



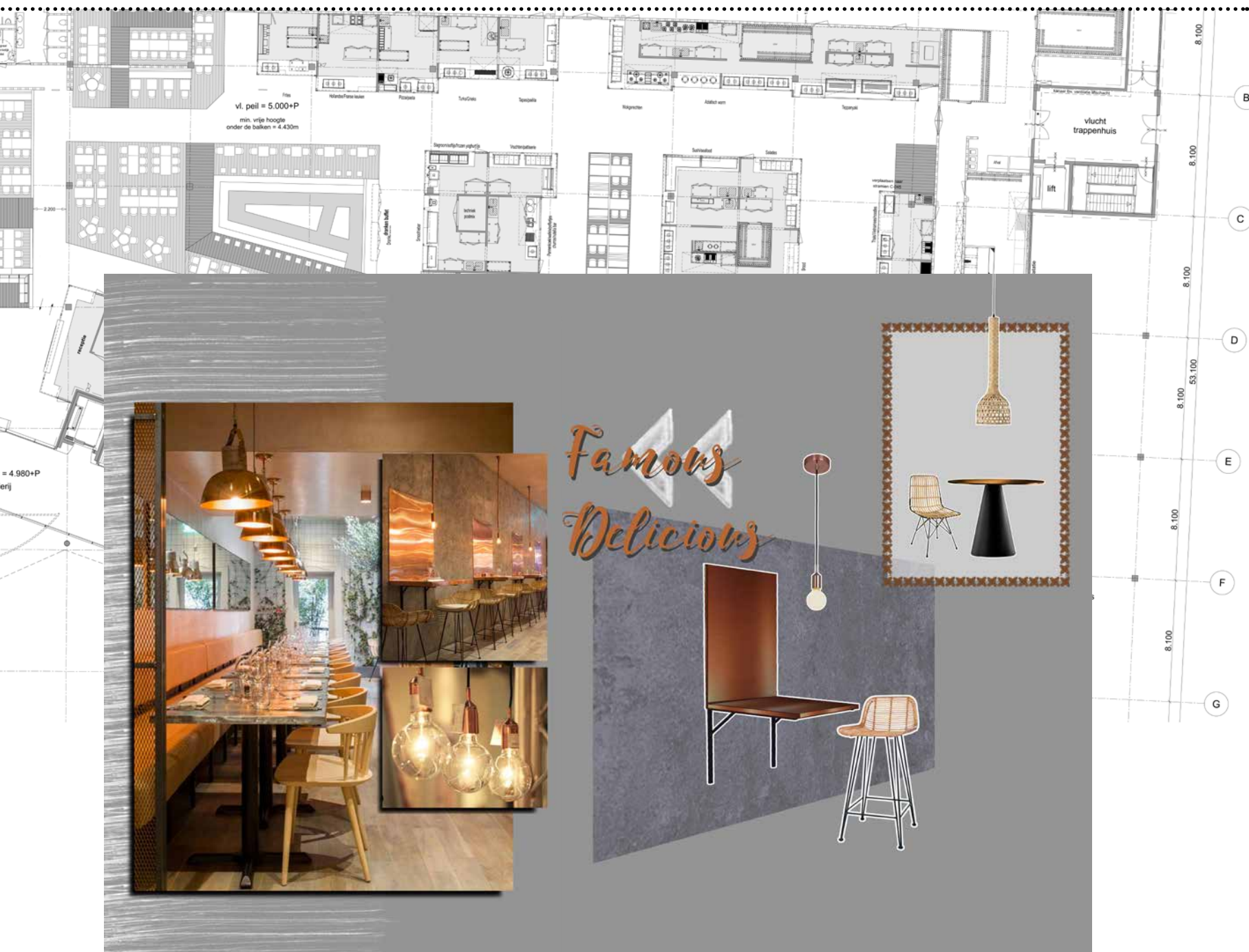
**TROPISCH
WARME
SFEREN**



Aan de A2 bij Utrecht Leidsche Rijn ligt 'The Wall', een vloeiend vormgegeven geluidswal annex shop- en belevingscentrum. Dit bijzonder staaltje alarmrode architectuur is van ver te herkennen en wordt in de volksmond 'Scheermes' genoemd. Dagelijks passeren honderdduizenden mensen deze locatie en in de directe omgeving zijn door nieuwbouw woningen en kantoorpanden zo'n 100.000 mensen gevestigd. Redenen genoeg voor Wenging Qiu om de aantrekkingskracht van deze shoppingmall verder te versterken met zijn Foodhall FoodExplorer concept.

MAKING OF THE WALL

FOODHALL FOODEXPLORE



“Wanneer je de locatie binnenloopt en je ziet dat ook de accessoires precies volgens jouw invulling in het geheel verwerkt zijn dan is dit een stille blijk van waardering. Een houten plank met daarop de verschillende 3d wereldbollen en de ‘kaptafeltjes’ tegen de wand die als intiem eettafeltje dienst doen laten indirect weten dat wij ons werk goed hebben gedaan”.



“Mijn favoriete sfeer? Het ligt er een beetje aan met wie ik ben en waar ik zin in heb, maar overall vind ik het Grand Café het mooist. Een beetje chique, maar toch ongedwongen genoeg. Daar wil ik wel in goed gezelschap van een smakelijke pasta Vongole genieten”.

BO ROEST-KIEPEN

Interieurontwerper Vervoort

Inspiratie voor deze Foodhall is opgedaan bij verschillende foodtruck-festivals waar je in één enkele avond uitgebreid kennis maakt met diverse eetculturen en bereidingswijzen. Een plek waar je onbezorgd alle foodstands af kunt struinen én kunt tafelen in een ontspannen en aantrekkelijke sfeer. Dat laatste vindt Qiu belangrijk omdat hij zeker niet geschaard wil worden onder de vele All-You-Can-Eat restaurants. Hoeveelheid en snelheid zijn niet de drive achter zijn concept. Goed, divers eten en genieten is wat hem motiveert.

Een uitdaging voor Peter Kortekaas van architectenbureau Puur om in de 3800m2 tellende ruimte een aantrekkelijke omgeving te creëren met plaats voor 20 foodstands, meer dan 600 zitplaatsen, een entree, speelruimte voor kinderen en een enorme bar. De diversiteit zie je terug in de openheid van de verschillende keukens met ruimte voor bereiding, uitstalling en uitgifte van de ingrediënten en gerechten, alsook in de verschillende zones waarin de zitplaatsen zijn opgedeeld.

Op basis van Peters tekeningen heeft Bo Roest-Kiepen de stijl en diversiteit vertaald naar een interieurvoorstel. “Wanneer je in zo'n grote ruimte één en dezelfde stoel gebruikt, verandert je restaurant al gauw in een 'eetschuur'. Juist de gewenste diversiteit is leidend in het ontwerp. Zoals je kijkt naar wát je graag wilt eten, kun je ook kijken naar welke plek je het meest aanspreekt om van dat eten te genieten.

Sferen, stijlen en het soort meubilair zijn bepalend bij de keuzevorming. Een aperitiefje in de loungebanken, een hoge zit aan de bar of tête à tête aan een knus tafeltje.

“Kwaliteit is een andere tool om boven eetschuur-niveau uit te stijgen. Een Italiaanse vlag op tafel bij de stand waar je pasta kunt halen raakt niet de juiste snaar. Ons concept bestaat uit sferen. Iedere sfeer

heeft een eigen identiteit en beleving. Uiteindelijk moet natuurlijk wel alles een geheel zijn met het signatuur van FoodExplore”.

Met moodboards heeft Bo de verschillende sferen gevisualiseerd. Kleurstelling, materiaalgebruik, soort meubilair en accessoires leveren een belangrijke bijdrage aan de beleving. Het uitgewerkte interieurconcept blijkt precies aan te sluiten bij de ideeën van Qiu en de presentatie is met veel enthousiasme ontvangen. Samen met Peter Kortekaas en Qiu hebben Bo en Stijn (vervoort, red.) voor elke sfeerzone vervolgens het juiste model stoel, fauteuil of kruk geselecteerd met daarop de juiste stoffering en bijpassende tafels om het geheel te vervolmaken. De beslissingen die een project van deze omvang met zich meebrengt worden niet in een enkel bezoekje genomen. De tijd nemen, tussentijds overleggen, bijsturen en budget bewaken horen net zo goed bij onze taken.

Inmiddels is al het meubilair in etappes geleverd en geplaatst. Alleen al het ter plaatse in elkaar schroeven van de tientallen tafels heeft heel wat uren gevegd. Het resultaat is er (bijna) naar. Qiu is razend druk met de laatste details om half augustus de deuren van Foodhall FoodExplore open te kunnen zwaaien. Helaas nét te laat om de resultaten te kunnen laten zien in deze editie van Be My Guest. Bezoeken en beleven van het wereldrestaurant is vanaf nu echter volop mogelijk en een absolute aanrader voor iedere Food- Architectuur- en Interieur liefhebber.

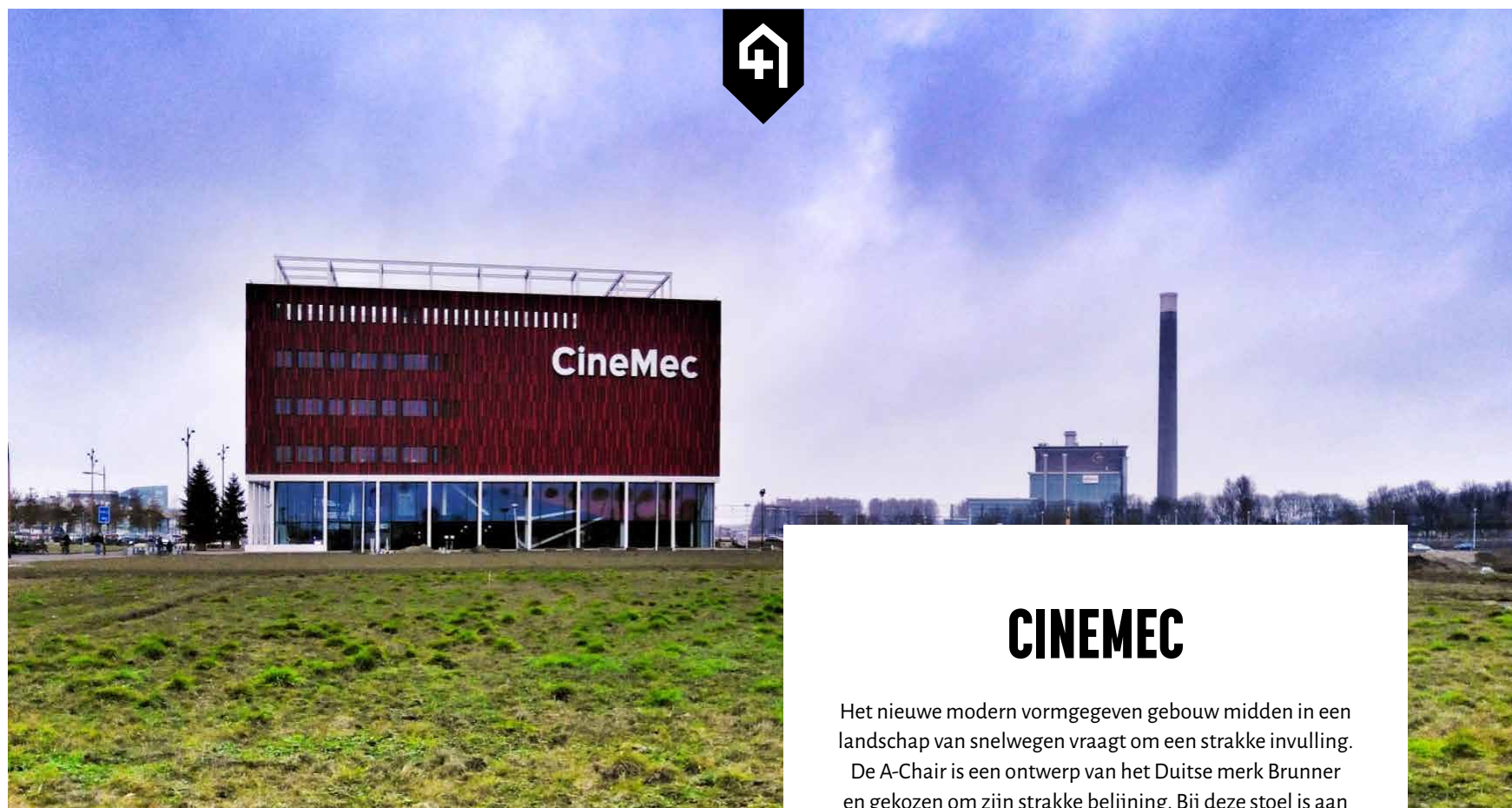
Foodhall FoodExplore

Hertogswetering 195 | Utrecht

info@foodexplore.nl | www.foodexplore.nl

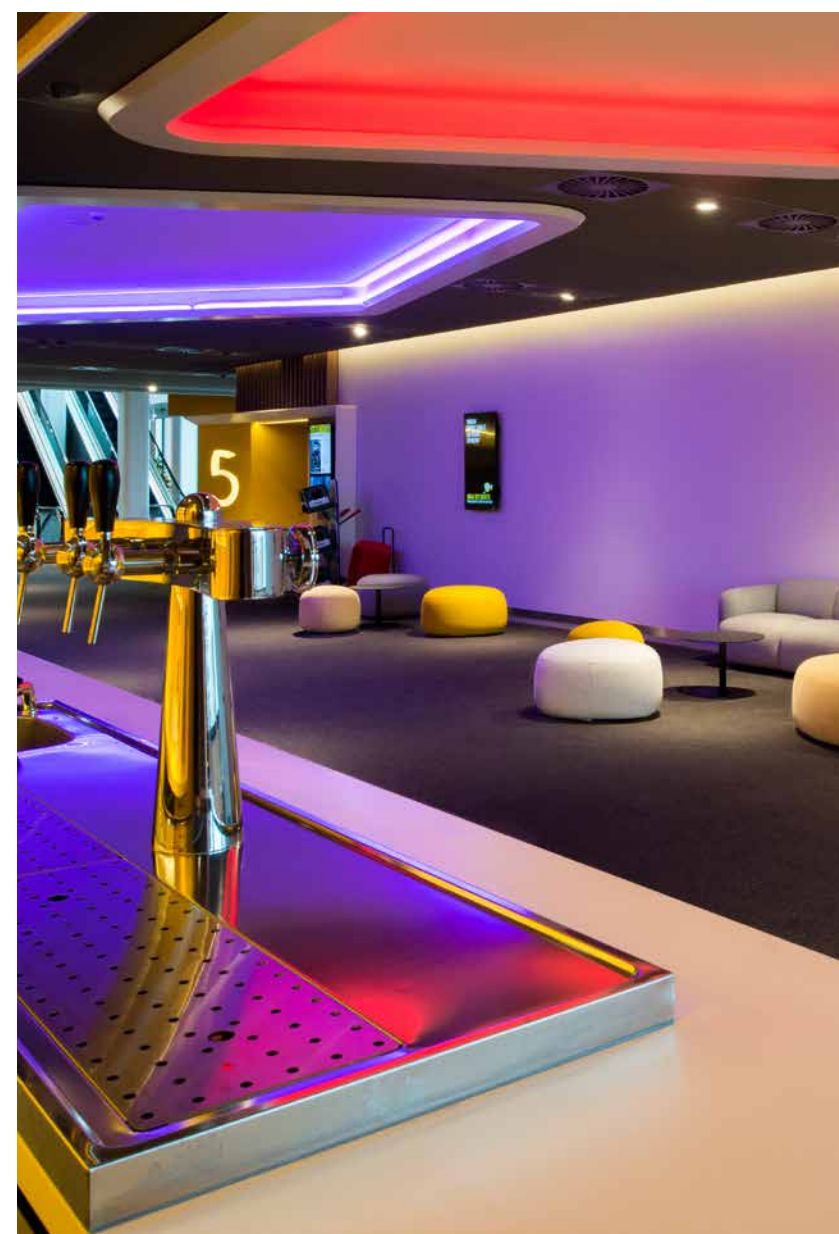
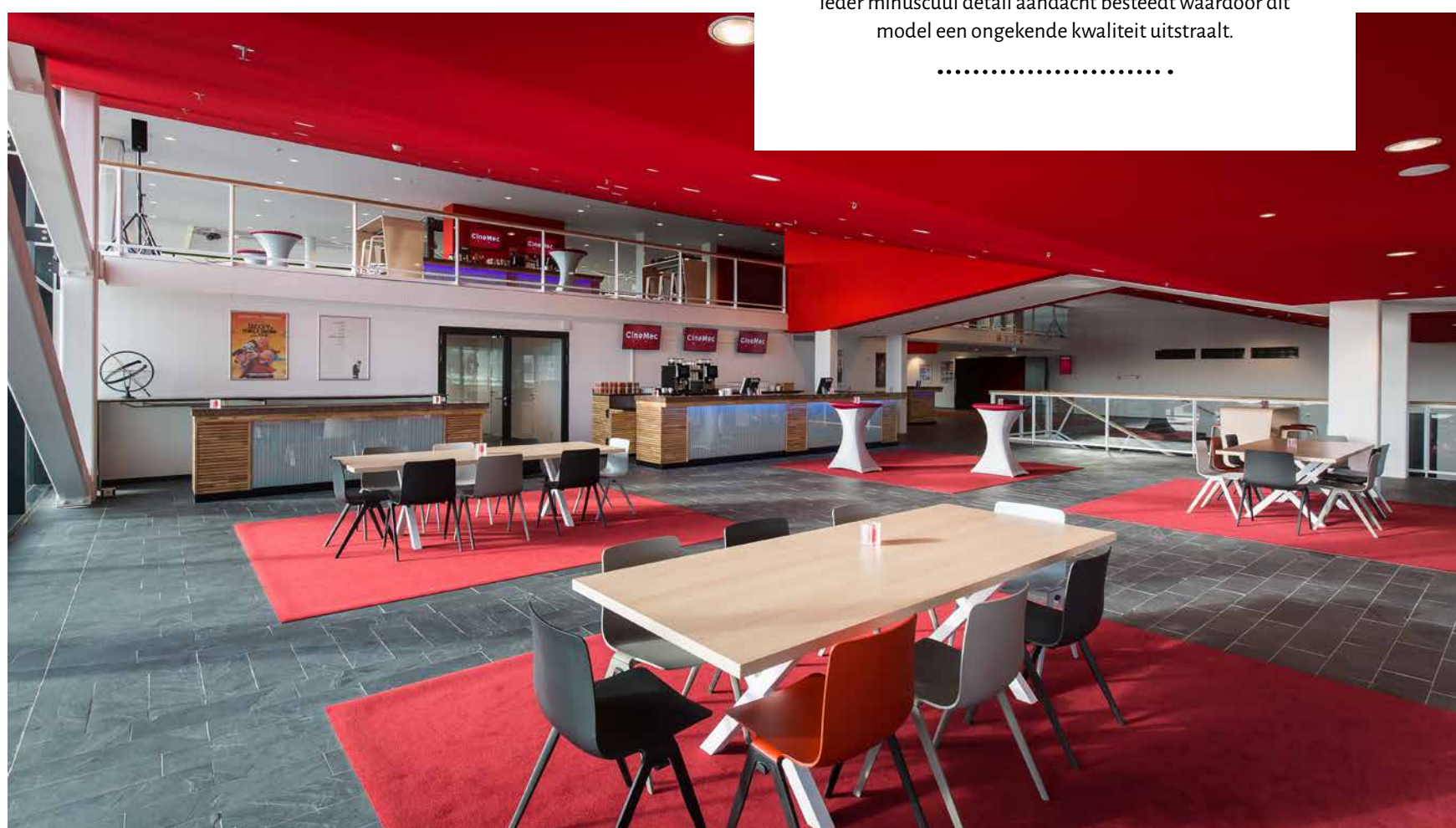
(P)LEISURE

De florerende leisure industrie heeft zich sterk ontwikkeld tot een cultureel fenomeen met een eigen economie en dynamiek. In een branche waarin het hebben van een goede tijd, plezier, ontspanning en vermaak 'core business' is, staat sfeer en beleving centraal.



CINEMEC

Het nieuwe modern vormgegeven gebouw midden in een landschap van snelwegen vraagt om een strakke invulling. De A-Chair is een ontwerp van het Duitse merk Brunner en gekozen om zijn strakke belijning. Bij deze stoel is aan ieder minuscule detail aandacht besteedt waardoor dit model een ongekende kwaliteit uitstraalt.



PATHE ZWOLLE

Binnenkomen in Pathé Zwolle is binnenstappen in een unieke sfeer. De ronde vormen en belijning van het meubilair volgen de 3dimensionele vormen van de plafondpanelen. Een foyer waarmee Pathé Zwolle meteen laat zien dat je hier op de juiste plaats bent voor een avondje Pleasure voor het oog.



TEXTIELMUSEUM

Een inspirerende en creatieve omgeving waarin textiel leidend is, met respect voor zowel de onstaansgeschiedenis van textiel in de stad Tilburg als met de toekomst van de textielindustrie. Het TextielLab onderzoekt en creëert onvoorstelbare innovaties en ook de tentoonstellingen zijn stuk voor stuk een lust voor het oog. Om maar te zwijgen over het Textielcafé waar Maud van Dooren (coördinator Horeca, red.) precies de juiste sfeer neerzette.



Door de toename van onze welvaart neemt vrijetijdsbesteding een steeds belangrijker plaats in ons leven in. We ontleen een groot deel van onze identiteit aan de wijze waarop we onze tijd invulling geven en willen graag doen wat ons gelukkig maakt. Iets ondernemen waar je voldoening, verrijking en ontspanning in vindt. Voor de één is dat lekker struinen door een bosrijke omgeving, terwijl de ander liever een theatervoorstelling bezoekt. De een leunt graag achterover met een boek in een strandstoel aan zee terwijl de ander zich liever laat verrassen door een museumexpositie.

De leisure sector bestaat uit vermaak, winkels, cultuur, (open lucht) recreatie en horeca en de keuze aan 'vrijetijdsbelevissen' die hierin te vinden is, is overweldigend. In een branche waarin het hebben van een goede tijd, plezier, ontspanning en vermaak 'core business' is, staat sfeer en beleving centraal.

Inrichting is daarbij een heel belangrijke factor om die gewenste totaalbeleving kracht bij te zetten. De juiste keuze in vormen, kleuren, materialen en model zorgen voor die versterking. Een interieur mag naast functioneel, verrassend en contrastrend zijn. Een goede inrichting is comfortabel, uitnodigend, speels en karakteristiek. In de sfeer van een gebouw, haar functionaliteit en haar omgeving. Vervoert heeft voor elk doeleinde en elke beleving de juiste meubelen, wandbekleding, vloerbekleding en accessoires zodat projecten turn-key kunnen worden opgeleverd. Dat biedt zoveel gemak dat je vrije tijd over houdt!

Een echte beleving heb je wanneer je zodanig betrokken raakt dat je een blijvende indruk opdoet. Hetgeen je ervaart is memorabel en persoonlijk. Je wordt emotioneel, fysiek en intellectueel geraakt. Sfeer is eigenlijk in basis een gevoel. Een goed gevoel dat jij je kunt herinneren. Wat je kunt oproepen en herbeleven. Aan die totaalbeleving werken wij graag mee. It's our (p)leisure.



THEESCHENKERIJ POORT BULTEN

Dit jaar werd de geheel nieuw gebouwde Theeschenkerij geopend in het mooie natuurpark Arboretum Poort Bulten. De sfeer van de natuur in een bosrijke omgeving beleef je hier door het met ramen omringde pand en door het harmoniërende interieur. Groen- en bruintinten, natuurlijke materialen en comfortabele fauteuils zorgen dat het ook binnen genieten is van buiten.



Schenkerij PoortBulten
Lossersestraat 66 | De Lutte
info@schenkerijpoortbulten.nl | www.schenkerijpoortbulten.nl

TextielMuseum
Goirkestraat 96 | Tilburg
www.textielmuseum.nl

CineMec
Berlijnplein 100 | Utrecht
utrechtinfo@cinemec.nl | www.cinemec.nl

Pathé Zwolle
Pannekoekendijk 11 | Zwolle
www.pathe.nl/bioscoop/zwolle



MORE-ITZ RESULTS

MORE DAN GEWELDIG

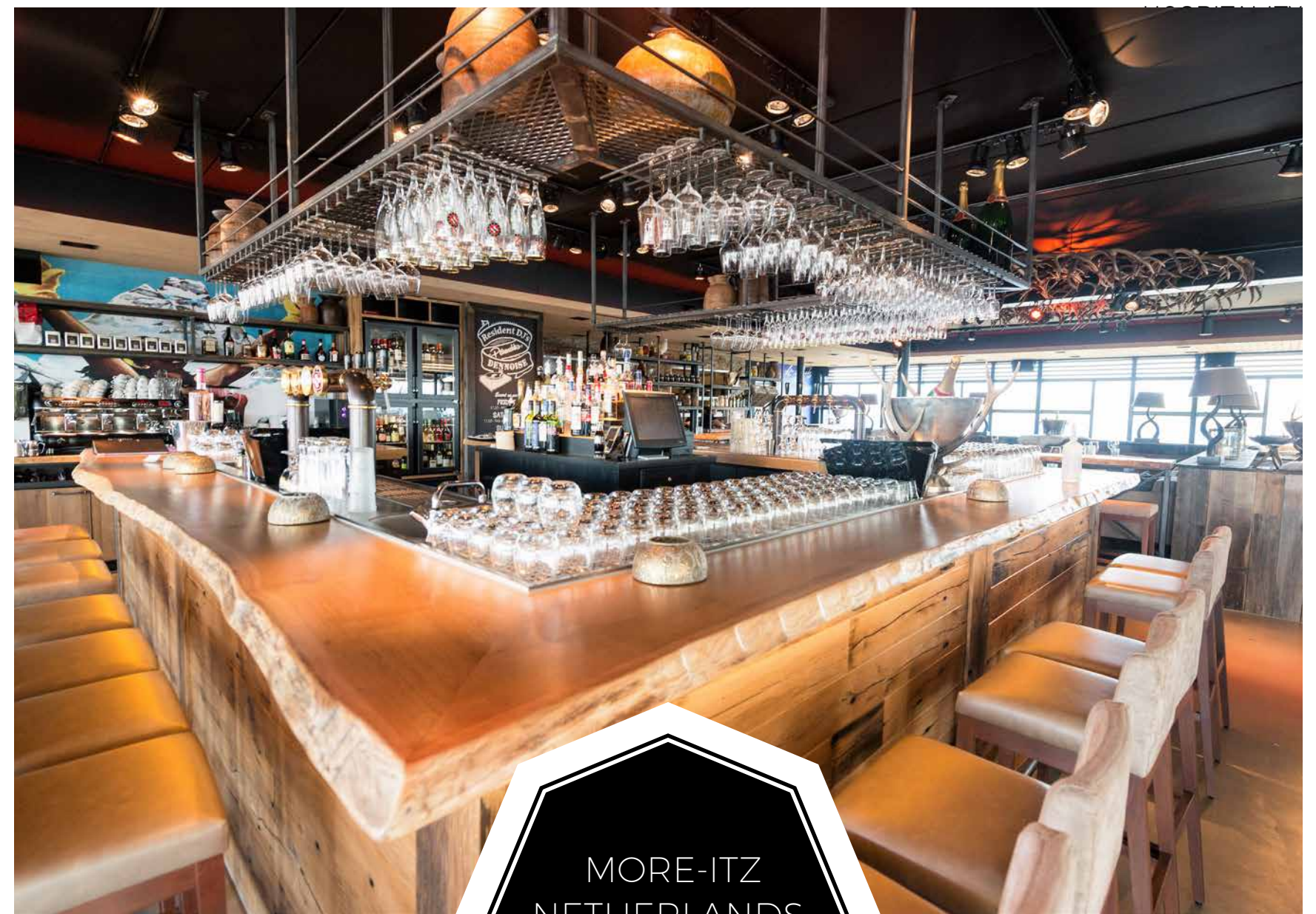
Een dagje mondaine skihut aan het water? Dat klinkt verrassend aantrekkelijk en dat is het ook! More-Itz opende een jaartje geleden feestelijk haar deuren en maakt sindsdien haar belofte van More Beleving meer dan waar. Vergeet het hippe Zandvoort of chique Bloemendaal, Drimmelen is 'the place to be' wanneer je wilt genieten van een smaakpapillenfestijn en een 360 graden natuurlijk en rustgevend uitzicht.





De hei op krijgt een nieuwe invulling met vergaderen in deze sfeervolle ruimte, het water op voor de nodige inspiratie of teambuilding.

40 GUEST



MORE-ITZ
NETHERLANDS
12 POINTS



MADE FOR YOU
WWW.VERVOORT.NL



In ons vorige magazine liet Thomas Langerwerf met gepaste trots zien hoe zijn More-Itz zou worden. Inmiddels heeft hij het eerste jaar met succes kunnen vieren. Een geweldige prestatie voor een horecagelegenheid van deze omvang, maar niet gek als je naar het ontwerp kijkt, de inrichting, de ligging en de manier waarop en met welke creativiteit en passie het uitgebaut wordt. Wij stuurden onze storyteller op pad om eens te ervaren en vertellen hoe een dagje More-Itz beleefd wordt.

Aan de kop van de jachthaven, rechtstreeks aan de rivier de Amer die stroomt door het prachtige natuurgebied De Biesbosch, prijkt trots deze stoere onder architectuur gebouwde toplocatie. De inrichting is in samenwerking met Vervoort sfeervol, warm, ruig en rauw vorm gegeven met materialen als hout, steen en RVS. Veel aandacht voor passende accessoires en goed doordachte details geven de totaalbeleving van dit concept extra cachet. De liefde voor de zaak en het verlangen om gasten op alle fronten te behagen zijn hierdoor extra voelbaar.

Centraal in de ruimte bevindt zich de bar waar je helemaal omheen kunt verzamelen. Er knappert een gezellig houtvuur waarnaast de DJ staat die live ontspannende soft lounge muziek mixed. Hij is illustrerend aanwezig op de achtergrond wat de sfeer extra prettig maakt. More-Itz biedt veel verschillende hoekjes en zitbelevingen in de verschillende brasseries, de serre en terrassen. Voor elk is er wat wils gecreëerd. Je kunt neerstrijken in de comfortabele lederen vlindefauteuils, knus naast elkaar kruipen in de met kussens gevulde loungebanken, actief borrelen aan de hoge bartafels of uitgebreid lunchen of dineren in de verrassend goedzittende 'regisseursstoelen' in maritieme uitvoering. Huiden, kussens, vachtjes, hoorns, kaarsen en geweiën benadrukken de sfeer van het luxieuze Zwitserse wintersportoord waaraan More-Itz haar naam dankt.

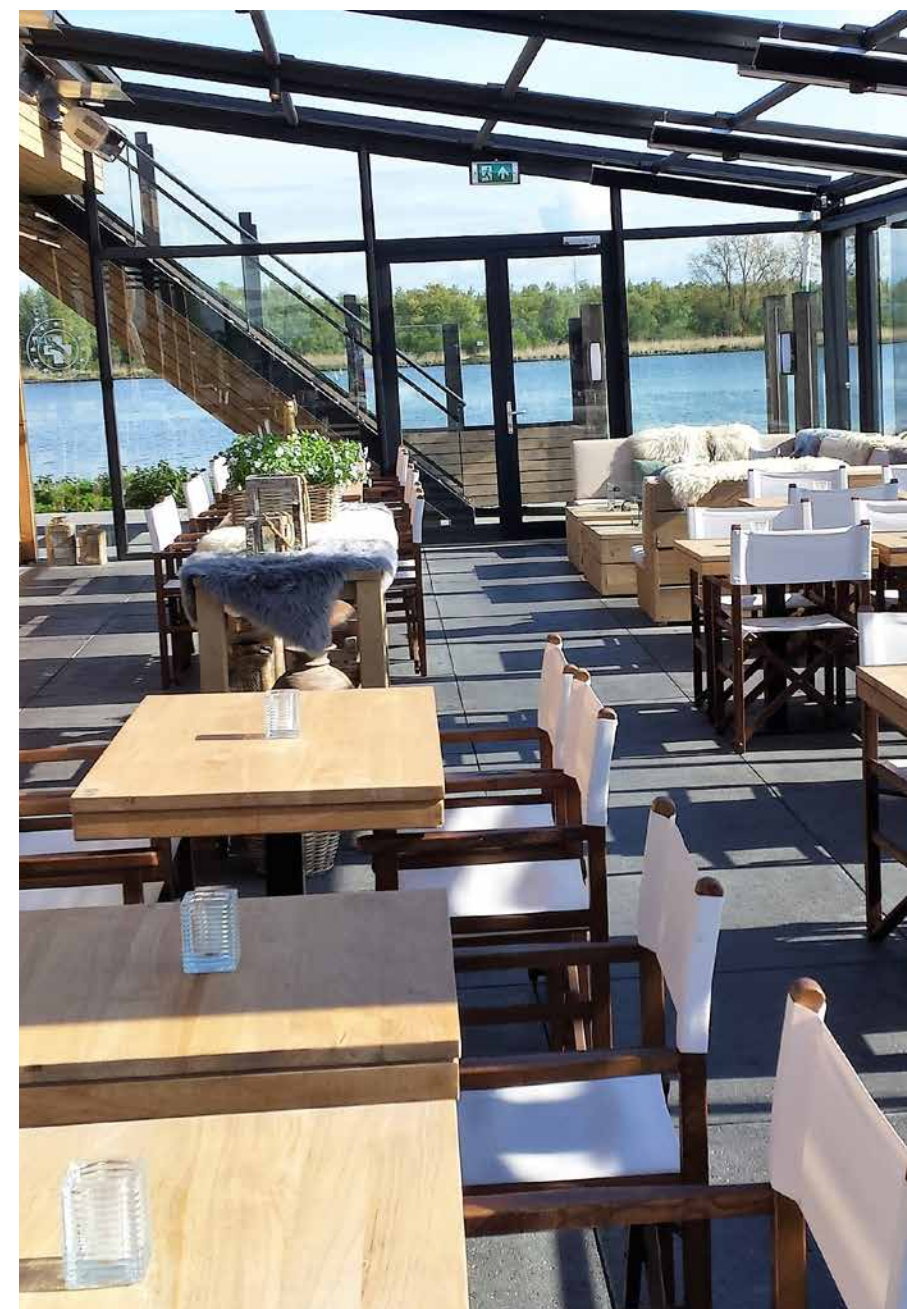
De vriendelijke ober heet ons welkom en nodigt uit plaats te nemen op een plekje naar eigen believen. We kiezen de serre om te beginnen. Om ons heen genieten gasten van allerlei pluimage van de voorbijvarende boten, de culinaire verrassingen en elkaar. Een gezellig geroezemoes vult de sfeervol ingerichte ruimte. In dit seizoen is het net zo genieten aan het water als in het voorjaar of de zomer. Alleen

komt de warmte nu door warmtelampen en niet rechtstreeks van een uitbundig schijnend zonnetje. Mocht je dit nog niet voldoende comfortabel vinden dan mag je je onder een zachte plaid nestelen die ook gewoon te koop is in de aanwezige chaletboetiek. Daar vind je alle interieurverrijkende accessoires zodat je thuis in je buitenkamer eenzelfde ambiance kunt creëren.

De uitgebreide kaart staat vol heerlijke fingerfoods & bites en het is moeilijk kiezen tussen de oesters, etagère, plateau More-Itz of pata negra. Voor een goed glas wijn en de rijk gevulde borrelplank verkassen we naar de brasserie. We nemen plaats aan een tafeltje aan het raam wat zo dicht tegen het water ligt dat het lijkt of we in de Amer zitten.

Bij More-Itz is niets standaard. Alles heeft een verrassende twist en ook de toiletruimte is bijzonder mooi ingericht met de grillig vormgegeven natuurstenen wasbakken en de industriële gietijzeren kranen, die doen denken aan de authentieke brandkranen in New York. Hier ervaar je een gevoel van Zwitserse luxe, warmte, gastvrijheid en soevereiniteit. Het schouwspel op het water verandert steeds waardoor er continue iets nieuws te zien en beleven valt. Of je nu wel of geen boot bezit, een dagje naar de haven is altijd een goed idee. Laat je meevoeren in de mondaine beleving, ontspan en geniet met volle teugen van al het heerlijk en moois dat More-Itz te bieden heeft.

MORE-ITZ
Nieuwe Jachthaven 50 | Drimmelen
info@more-itz.nl | www.more-itz.nl



Winter en zomer met de warmte van More-Itz

In de salontafels op het terras zijn vuurkorven verwerkt, stoelen en banken zijn voorzien van lekkere kledjes en prachtige schapehuiden. Genieten in stijl is het devies, van lange zwoele zomer- en knusse donkere winteravonden, koude voelen is geen optie!

.....

MADE FOR YOU
WWW.VERVOORT.NL

VAKANTIEPARK EFTELING LOONSCHER LAND

44 GUEST

Een droom van een omgeving

Vakantiepark Efteling Loonsche Land is de nieuwste verblijfsaccommodatie van de Efteling. Vorig jaar nog verzorgden wij de inrichting van Vakantiepark Efteling Bosrijk en ook nu mochten wij voor dit project de totaalrichting verzorgen. Dat wil zeggen; Vervoort van ontwerp tot meubilair en Vervoort Project van gordijn tot plintje. Voor zowel de huisjes als de kamers en het restaurant van het hotel.

De kracht van de Efteling -een thema dat tot de verbeelding spreekt- is ook in dit mooie park tot in detail doorgevoerd. Niet de sprookjesfiguren zijn dit keer leidend, maar de natuur. Die is een sprookje op zich, met heuvelachtig duinlandschap, een weidse heide en een aangrenzend fris groen loofbos.

De landschapsarchitect ontwierp in het heidegebied de huisjes met vegetatiedaken. Beplant met heide en andere paarse begroeiing. Natuurlijk ontbreekt hierin de schaapskooi met rieten dak niet, een groepsverblijf voor 12 personen. De meeste huizen zijn gebouwd van hout, zoals in het boslandschap de boomhutten die rijzen op palen verbonden door mooie loopbruggen. Op het prachtige hotel, ontworpen naar het landschap van 1850, prijken enorme hertengeweiën die van veraf al te zien zijn.

Dat vraagt om een inrichting die deze mooie omgeving eer aan doet. Samen met de ontwerpers van de Efteling bezochten we het Tripsdrilpark in Duitsland om inspiratie op te doen. "Ook hebben we een aantal meubelmakers uitgenodigd om met ons mee te denken over het meubilair. In het magazijn van Vervoort hebben we vervolgens een proefkamer gebouwd, met hoogslaper en al. Speels en geïnspireerd door de omliggende natuur, was het uitgangspunt voor het interieur, vandaar dat geen latje of paaltje precies gelijk is", aldus Bo Roest-Kiepen (Vervoort red.). "Alles is letterlijk op maat gemaakt voor het vakantiepark".



Geïnspireerd door de natuur

Dichter bij de natuur kom je niet zegt de Efteling over dit park, en terecht. Slapen onder een dak van heide of in een hoogslaper van hout.

.....



De stoelen zijn ontworpen alsof ze van ruwe planken vanuit het aangrenzende bos zo in elkaar getimmerd zijn. Dat geldt ook voor de hoogslapers die in zowel het hotel als in de woningen te vinden zijn. Natuurlijk is alles perfect vormgegeven en afgewerkt, ook de plinten die niet standaard recht zijn, maar golvend naar de natuurlijke lijn van een stam. Rieten lampenkappen en boomstamtafels maken de inrichting helemaal af.

"Alleen voor het restaurant zijn andere modellen stoelen gekozen, om ook aan de praktische eisen als het aantal zitplaatsen, gewicht van het meubilair en de totale uitstraling te voldoen", vult Karlijn van den Broek (Vervoort, red.) aan. Natuurlijk komt de natuur hier terug in de accessoires en de uitstalling van groenten en fruit die vers verwerkt worden in de gerechten. Er zijn zelfs een akker, een boomgaard met fruitbomen en een bessentuin aangelegd, die het restaurant gedeeltelijk zullen voorzien van ingrediënten.

Juist door de natuur centraal te stellen is het park een oase van rust naast het uitbundige attractiepark. "Prettig na vele uren vermaak in de attracties waaronder het spiksplinternieuwe Symbolica", zegt Jürgen Smits (Manager verblijfsaccommodatie Efteling, red.). "Hoevel er in het park nog lekker doorgespeeld kan worden natuurlijk, maar dan wel in en op de houten klim- en klautertoestellen die helemaal in het natuurlijke landschap passen".

Een totaalconcept dat met zoveel visie, specialisme en heel veel inzet is omgetoverd tot het mooiste vakantiepark allertijden. Een resultaat waar je normaal gezien alleen maar van kunt dromen.

Vakantiepark Efteling Loonsche Land
Eftelingsestraat 5 | Kaatsheuvel
www.efteling.com/nl/loonsche-land





COMPARTIJN

LUXE WOON-ZORGCOMPLEX

.....

r o s m a l e n



Anneke Boot, Vrouw des Huizes en de heer Herman de Haas, Algemeen Directeur van Compartijn begroeten ons hartelijk in het monumentale 'Huize de Graef' waartoe de imposante voordeur toegang biedt. Dit voormalig Heilig Hart Klooster in Rosmalen is onlangs met veel respect voor de authentieke en karakteristieke details en uitstraling geheel verbouwd tot luxe woon-zorgcomplex. Huize de Graef zal een thuis kunnen bieden aan maximaal 25 oudere mensen die als gevolg van bijvoorbeeld psychogeriatrische problemen niet meer zelfstandig kunnen wonen.

.....

**“Een receptie?
Nee, gewoon aanbellen
bij de voordeur,
net als thuis.”**

.....



“Wij kiezen voor ons concept historische panden om de allure en grandeur van weleer die deze uitstralen. Daarbij is de specifieke sfeer veelal een bron van herkenning in de belevingswereld van onze bewoners. Onze formule moet verleiden om op stand te willen blijven wonen.”

In de karakteristieke kapel zijn op smaakvolle wijze de gezamenlijke woonkamer met luxe open haard en de uitgebreide woonkeuken vorm gegeven. De ruime appartementen liggen aan de oude, in tact gebleven, gangenstructuur. De authentieke marmeren trappen vertonen sporen die getuigen van de vele voeten die deze treden hebben gesleten. De sfeer is sereen, luxe en gastvrij.

THUIS, ALS THUIS NIET MEER KAN

Er is een schrijnend tekort aan ouderen huisvesting die sociale isolatie tegen gaat en sociale integratie bevordert. Van onze ouderen is een aanzienlijk percentage kinderloos en/of partnerloos door scheiding of omdat de partner is overleden. Als jongste in een gezin zijn vaak de broers en zussen niet meer in leven. In deze categorie zijn om die redenen veel mensen alleen en vaak ook eenzaam.



“Met de zorgformule van Compartijn willen wij voorzien in de sociale behoeften. Onze visie omtrent ouderenzorg is helder. Op onze locaties moeten bewoners zich “Net als thuis” voelen. Dat is het toetscriterium waaraan alle beslissingen gemeten worden. Een receptie? Nee, gewoon aanbellen bij de voordeur, net als thuis. We willen voor onze bewoners geen omgeving die stigmatiseert en voeren onze huiselijkheid zo ver als mogelijk door zonder de absolute veiligheid en hygiëne uit het oog te verliezen. Wij kijken met in acht name van beperkingen naar alle bestaande opties en mogelijkheden.”

“Ook voor ouderen is het belangrijk autonoom te zijn. Dat zij het gevoel hebben ertoe te doen, dat er welgemeende interesse in hen getoond wordt en één op één aandacht wordt geschonken zonder haast en tijdsdruk. We stellen de bewoners aan elkaar voor en laten ze uitgebreid aan de omgeving en elkaar wennen.”

“Sommigen zijn 85 of 90 jaar oud, voordat zij de overstap vanuit reguliere zorginstellingen waarin ze niet gelukkig waren, naar ons maken. Sommigen komen uit een thuissituatie en zijn abrupt, door een val of anderszins hulpbehoevend geworden. In overleg met de kinderen of andere betrokkenen worden ze dan hier gehuisvest. Huisdieren zijn toegestaan en er is één op één begeleiding. Zij en hun familie worden volledig ontzorgd zodat zij weer gezellig op visite kunnen komen zonder als mantelzorger te moeten optreden. We sturen en helpen waar we kunnen om de ouderen in alle waardigheid en zelfstandigheid van hun laatste levensfase te laten genieten en hun eigen beslissingen te laten nemen. Zo ontstaat als vanzelf een natuurlijk evenwicht en bouwen we gezamenlijk aan een fijne gemeenschap.

VERRASSEND ZORGZAAM EN ATTENT

“We letten erg op details en zijn attent op bijzondere data, gebeurtenissen en liefhebberijen. Zo hebben we voor Valentijnsdag kaarten gepost zodat iedere bewoner er één ontvangt. Voor en van elke bewoner maken we een levensboek met daarin stamboom, straten waarin gewoond is, familieleden en hobby's. Rijk geïllustreerd met foto's. We delen deze informatie onderling zodat iedereen elkaar beter kan leren kennen. Daarnaast is het een mooi naslagwerk voor de mensen die te maken hebben met dementie.”

“Een heer speelde jarenlang Koersbal, een soort XL jeu de boules. Hij wilde heel graag deelnemen aan een georganiseerd event in een andere stad maar maakte zich zorgen over zijn stoma en durfde daarom niet te gaan. We hebben een verpleegkundige met hem mee laten gaan zodat hij met een gerust hart van zijn oude liefhebberij kon genieten.”

AMBITIEUS EN VOORUITSTREVENDE

Herman de Haas studeerde bedrijfskunde omdat hij voor de Hoge Hotelschool op twee locaties werd afgewezen. In de avonden haalde hij naast dit diploma alle denkbare horeca vakopleidingen en maakte vervolgens carrière bij Heineken, KLM, zijn eigen HTC Adviescentrum en MacDonald's. Vooral bij deze laatste genoemde organisatie heeft hij veel ervaring en kennis opgedaan in het formuleren en conceptueel denken, vormgeven en ontwikkelen. Al die

know-how wendt hij nu aan ten bate van Compartijn, luxe woonzorgcomplexen.

“Zelfs de manier van naam geven aan onze locaties wordt gestructureerd doorgevoerd. ‘Huize’ is de associatie met familie en je thuis en wordt aangevuld met een specifieke plaats of locatiegebonden naam of een link met de gegoede burgerij. Huize de Graef ligt aan de Graafsebaan en heeft daarmee toevalligerwijs alle denkbare associaties.”

De jonge organisatie is hard op weg de ambitieuze doelstelling, om komende 5 jaar 25 huizen te openen, waar te maken. Volgens de huidige planontwikkeling zullen in 2018 minimaal 10 huizen hun deuren geopend hebben.

Bij ambitieuze organisaties horen ambitieuze en betrouwbare partners om mee samen te werken aan de verfijning en ontwikkeling van de kleinschalige, luxe alternatieve thuissituaties die we creëren. Hierin kunnen de bewoners de levensstijl die ze gewend waren voortzetten. Daarbij hoort een bepaalde sfeer en leefomgeving. Interieur en exterieur moeten met elkaar ‘aligned’ zijn en volledig matchen.

“Samen met Vervoort geven we de klassieke interieurs vorm. Een interieur dat je thuis zou verwachten, passend bij de stijl van een gebouw en haar omgeving en voorzien van alle moderne, noodzakelijke gemakken en materialen om een goed geoutilleerd verzorgingshuis te zijn.”

Mijn vader, een flamboyant, artistiek man en architect voor Heineken gaf me ongevraagd het volgende advies dat ik ter harte heb genomen: “Je moet voor de inrichting voor die gasten uit Goirle kiezen.”

Compartijn | Huize de Graef

Graafsebaan 172 | Rosmalen

info@compartijn.nl | www.compartijn.nl



SHOP IN STYLE

Om een interieur de gewenste sfeerbeleving te geven moeten elementen in stijl op elkaar afgestemd worden. Materiaal, vorm en kleur in bijvoorbeeld stoffering zijn hierbij leidend.

Onze visie omtrent
ouderenzorg is helder.
Op onze locaties moeten
bewoners zich "Net als
thuis" voelen.



Helemaal van nu maar
met een duidelijke
klassieke touch



Marmer is de trend, niet
alleen als tafel, maar ook
als accessoire



Een ronde tafel nodigt
uit tot gezelligheid, de
poot is geheel in stijl.



Een diningchair
met het
comfort die
dicht bij een
fauteuil komt



Kleur en stoffering
bepalen de look &
feel van een model



Kabinetkasten
en dressoirs met
een glimp van de
jaren 70



Midden in het centrum van de stad Kampen word je verwelkomd door Mylene van der Kwast en haar familie. Zij managen zowel het hotel, het zorg-hotel als de zorgappartementen die onlangs binnen de universiteitsmuren werden gerealiseerd. Gedreven vanuit het hart met een gouden randje.

HET GOUDEN HART

WONEN & ZORG

De gemene deler van de 3 verblijfsvormen is 'Klasse'. Dat kan ook niet anders in het monumentale pand waar de zorgvilla is gevestigd en met een Vrouw des Huizes als Mylene. Als interieurontwerpster weet zij precies wat mooi combineert. "Heerlijk om mee samen te mogen werken", vertelt Amy (Vervoort, red.). "Niet alleen omdat zij zoveel kijk heeft op inrichting, op het creëren van een sfeer en stijl, maar zeker ook vanwege haar warme enthousiasme en hartelijkheid".

Mylene was al eens bij Vervoort meubelen in Goirle. Dit keer kwam zij met haar dochter en brengt zij een tekening van Het Gouden Hart mee. "Ze hebben al goed nagedacht over het interieur en konden dit feilloos overbrengen. In één dag hebben we al het meubilair en de stoffering uitgezocht. Een prestatie omdat het om veel verschillende ruimtes gaat. Eetkamers, Brasserie, Bibliotheek, hotelkamers, alles behalve de appartementen. Die worden door de bewoners zelf ingericht, naar eigen smaak zodat ze zich meteen helemaal thuis voelen.

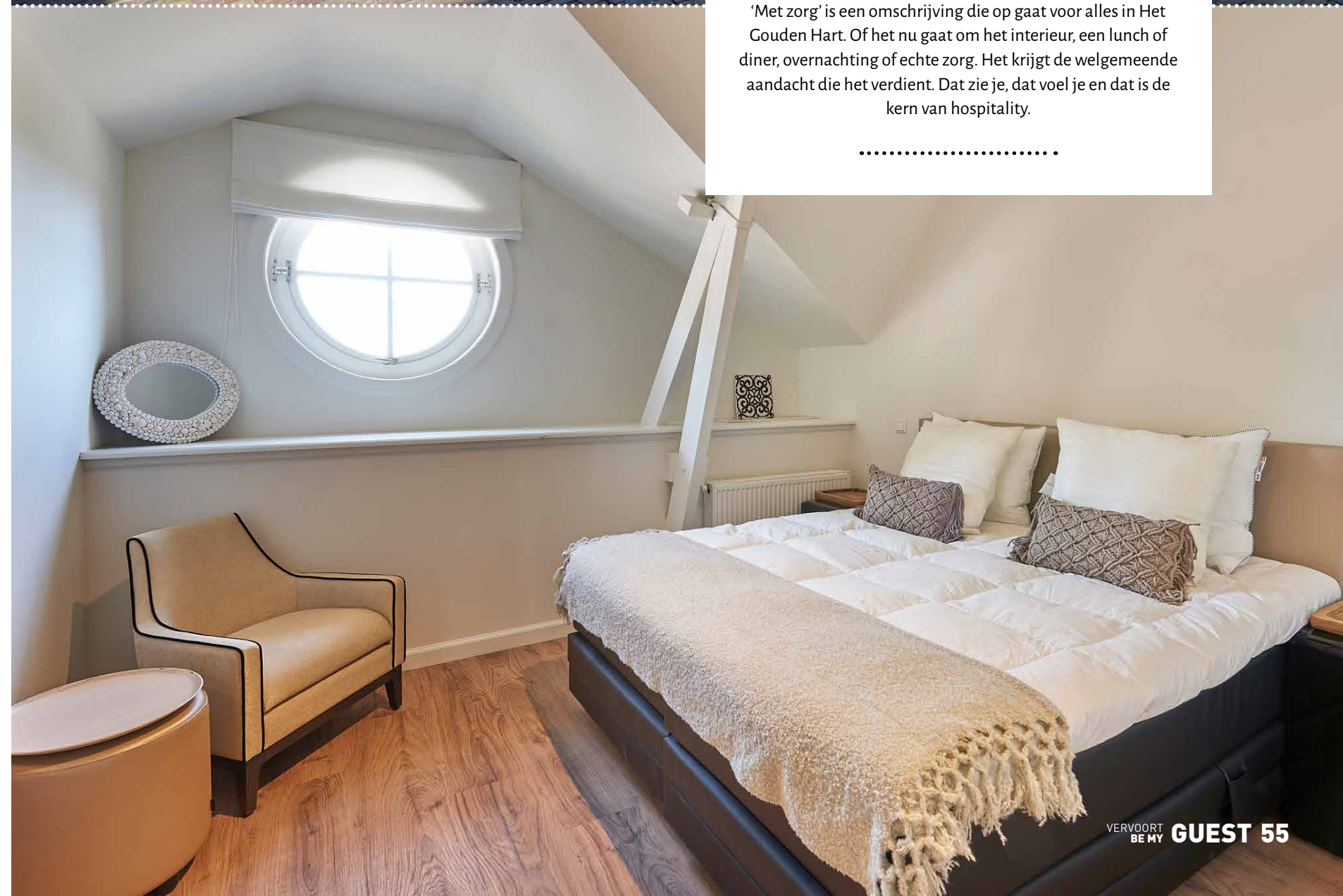
Dat is ook de doelstelling van Het Gouden Hart, het bieden van huiselijkheid, een welkom gevoel aan alle gasten. Ongeacht of het gaat om een lunch, één overnachting of een verblijf om te herstellen. Elke hotelkamer is net even anders, Daar is moeite voor gedaan met persoonlijk op elkaar afgestemde dekbedden, accessoires en kussens in verschillende kleuren en materialen. Die warmte, het je als gast naar de zin te willen maken, is precies het gouden randje om een groot hart.

Het Gouden Hart | Wonen & Zorg
Koormarkt 1 | Kampen
info@hetgoudenhart.nl | www.hetgoudenhart.nl



Hospitality vanuit het hart

'Met zorg' is een omschrijving die op gaat voor alles in Het Gouden Hart. Of het nu gaat om het interieur, een lunch of diner, overnachting of echte zorg. Het krijgt de welgemeende aandacht die het verdient. Dat zie je, dat voel je en dat is de kern van hospitality.



UITNODIGEND GEHEEL

Ieder z'n smaak dat geldt natuurlijk ook voor interieur. Toch kan een interieur - al is het misschien niet in je favoriete stijl, niet jouw kleurkeuze of houd je niet van een specifiek model meubilair - aangenaam en aansprekend zijn. Dat is het geval als alles klopt, het meubilair en stijl op elkaar is afgestemd, net als het kleur- en materiaal gebruik. Het geheel van alle elementen is wat er toe doet.



Praktisch? Vooral heel mooi, het ouderwetse theewagentje in nieuwe stijl.



Accessoires zijn in kleur en vorm een onmisbare aanvulling in iedere interieurstijl.



Stoelen met veel zitcomfort zijn een teken van echte gastvrijheid.



Kleden completeren de inrichting en geven een warm en comfortabel gevoel.



Salontafeltjes met spiegelbladen in verschillende dessins.



Het interieur is stijlvol, alles is op elkaar afgestemd, dit maakt het tijdloos en toegankelijk voor iedereen.

MAJESTUEUZE

Allure

IN HOF- EN HOOFDSTAD



Als Totaal Projectinrichter krijgen we de gelegenheid in vele mooie gebouwen interieurprojecten vorm te geven. Historische en Rijksmonumentale panden vragen door strikte regelgeving en voorschriften extra aandacht, zorg en creativiteit. Een passend en inspirerend interieur wordt met respect voor de rijke historie en met enthousiasme voor de hedendaagse mogelijkheden, technieken en materialen zorgvuldig samengesteld.





Welkom
IN ONS
Paradijs

Contrast
**TUSSEN GEBOUW
EN INRICHTING**

KONINKLIJKE SCHOUWBURG DEN HAAG

In 1766 ontwierp hofarchitect van koning Willem IV, Pieter de Swart (1709 - 1772) aan de Korte Voorhout te Den Haag een paleis in Louis XIV stijl voor Carel van Nassau Weilburg. Pieter de Swart is één van Nederlands belangrijkste architecten en mocht zich 'Architect des princen van Orange' noemen. Hij ontwikkelde in zijn carrière de Louis XIV stijl tot in de finesses.

In 1774 was een deel van het paleis klaar maar De Swart zelf is inmiddels overleden. De bouw werd niet voltooid en lange tijd stond het onafgemaakt en leeg. Een groep vooraanstaande Haagse burgers redde in 1804 het gebouw van sloop door het voor 99 jaar te huren en er een schouwburg van te maken.

De Koninklijke Schouwburg is één van de oudste schouwburgen van Nederland en ademt prestige en allure. In samenwerking met Nathalie Schalke (StC Stylingconcepten red) heeft Vervoort inhoud gegeven aan diverse publieke ruimtes als de Wasserman Brasserie, het Paradijs in de top van het gebouw en de historische foyers.

SPANNENDE CONTRASTEN

Bij 'theater' is snel rood, velvet en pluche 'top of mind'. Evenals zware gordijnen, robuuste fauteuils of medaillonstoelen. De foyers in de Koninklijke schouwburg zijn authentiek en karakteristiek gedecoreerd met muurschilderingen, marmer en prachtig ingelegd parket. De ultramoderne vergadertafels en stoelen van het label 'Brunner' zijn contrasterend met deze omgeving waardoor beide stijlen juist extra worden benadrukt. Overeenkomsten in een interieur maken haar harmonieus, de verschillen echter spannend en dynamisch. De gekozen kleuren zijn gebaseerd op tinten uit de marmeren pilaren. Hierdoor zijn de vergadermeubelen in elke gewenste opstelling in elke willekeurige zaal te plaatsen.





Trots

EEN CLUB MET EEN RIJKE HISTORIE

DE INDUSTRIËLE GROOTE CLUB

Het gebouw van deze Industriële Club werd ontworpen door architect Foeke Kuipers die zich liet inspireren door de verderop gelegen Beurs van Berlage. Met verscheidene onderbrekingen door archeologische vondsten werd de bouw in 1916 voltooid. Kuipers was een zoon van een Friese timmerman/aannemer en genoot zijn bouwkundige opleiding bij J.F. Klinkhamer en H.P. Berlage aan de Quellinusschool in Amsterdam. Hij behaalde bij deze school de hoogste onderscheiding mogelijk: de zilveren medaille.

Kuipers was ook verantwoordelijk voor het interieur van het gebouw. Vandaag de dag zijn nog altijd veel oorspronkelijke kunst- en nijverheidsobjecten aanwezig. Gevestigd in dit historische gebouw 'Industria' aan de Dam is de Businessclub en Sociëteit voor gevarieerd gezelschap uit het maatschappelijk leven en de zakelijke wereld. Een monumentaal pand met klassieke zalen en een moderne sfeer. Rijke kunst en cultuur in het hart van Amsterdam.

TROPENMUSEUM AMSTERDAM

Het Tropenmuseum is een multidisciplinair kennisinstituut voor internationale, economische en interculturele samenwerking en gaat over mensen en diversiteit in de breedste zin van het woord. Dit instituut is gevestigd in één van de meest originele museumgebouwen van Nederland aan de Linneausstraat in Amsterdam.

De architect is Johannes van Nieuwerkerken (1854 - 1913). Hij werd door rijksbouwkundige Jacobus van Lokhorst geschoold in de gotische bouwwijze van Pierre Cuypers. Het museumgebouw in deze kenmerkende neogotische stijl met rijke detaillering is in 1926 door zijn zoon Marie Adrianus van Nieuwerkerken voltooid. Sinds 2003 is het Tropenmuseum geklasseerd als Rijksmonument.

CUSTOMIZED

Gebouwen van deze statuur vragen om unieke interieurproducten die multifunctioneel zijn en van grote klasse. Er worden veel evenementen, seminars en bijeenkomsten georganiseerd waarbij iedereen comfortabel plaats moet kunnen nemen. De concurrentie van andere gebouwen met eenzelfde status is hevig en het is daarom zaak sterk te profileren en te onderscheiden.

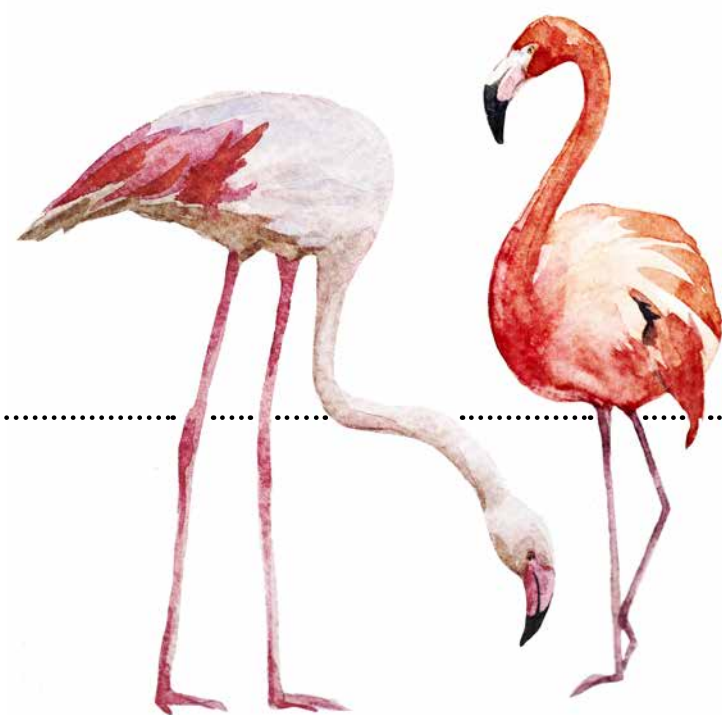
Voor de Industriële Groote Club en het Tropenmuseum heeft Vervoort in samenwerking met het Italiaanse designlabel Montbel een volledig customized stoel ontwikkeld. Medewerkers en betrokkenen zijn trots op 'hun' eigen klasse stoel met specifieke stoffering en uitgefreest logo. Voor zulke specialistische projecten heb je betrouwbare en kundige partners nodig die mee willen denken in het creatieproces en constant een hoge kwaliteit kunnen leveren.

Voortaan geven honderden op maat samengestelde exemplaren de individuele ruimtes en elk evenement de juiste look en feel. Schitterende panden vragen om schitterende meubelen!

ELAN

In deze verschillende majestueuze settings in onze hof- en hoofdstad ben je van harte welkom voor een gezellige avond theater, een heerlijk diner of een inspirerende strategische sessie. Geheel in stijl, met het elan van weleer en het comfort van nu.





NDSM SERVICED APARTMENTS BLACK JACK

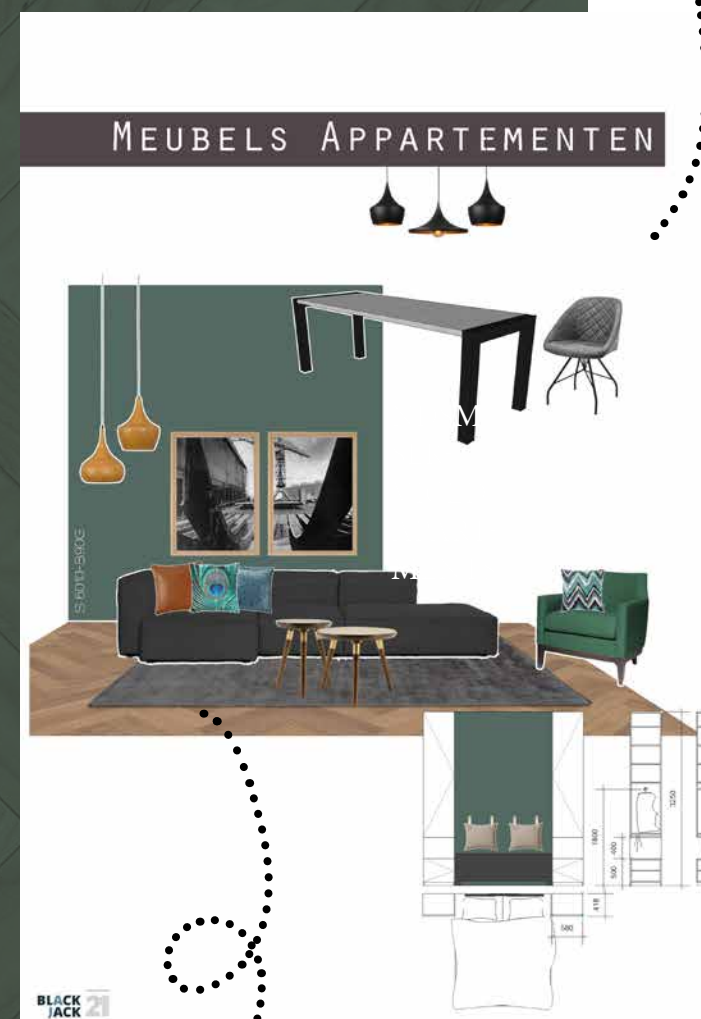


Never change a winning team, in de vorige Be My Guest vertelden we al trots over onze heel prettige samenwerking StayOkay's Yays Concierged Apartments. Het is fijn als dat gevoel wederzijds is en bevestigd wordt met een volgend project: NDSM Serviced Apartments in Black Jack Amsterdam Noord, dat een zeer populair gedeelte van de Metropool aan het worden is.

VAN
SCHETS TOT
UITVOERING



NAAST EEN LIVE OPSTELLING IN DE SHOWROOM, MAAKTE BO EEN SFEERBORD WAARMEE DE KLEUR, SFEER EN HET MEUBILAIR WORDT NEERGEZET.

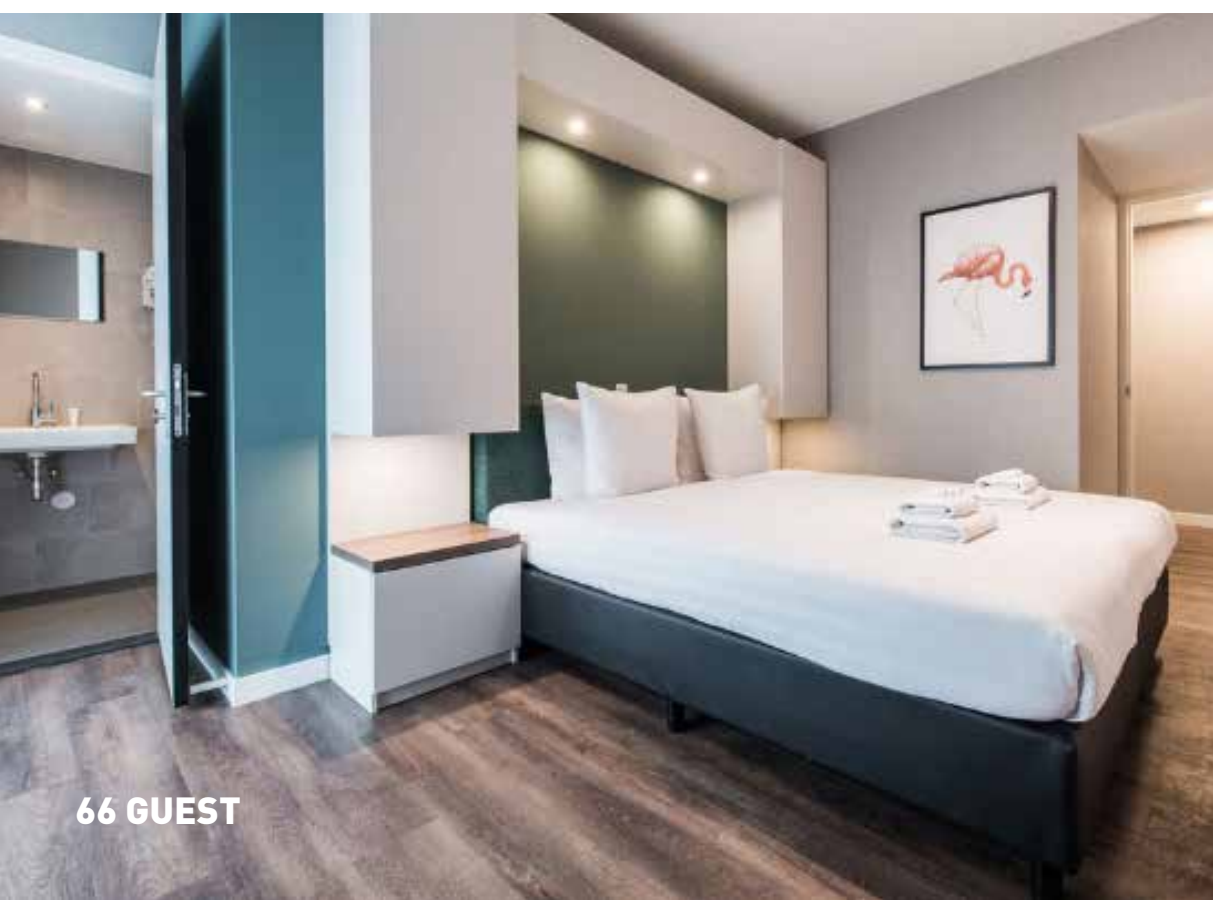


EEN HOUTEN VLOER IN VISGRAAT GELEGD, GEEFT EEN EIGENTIJDSE KLASSIEKE UITSTRALING

HET KLEURENPALET IS BEPALEND VOOR DE SFEER VAN DE INRICHTING



Mooi detail: hanglampen die in de zithoek dienst doen in plaats van een staande schemerlamp



MILAAN
KEULEN

TRENDS
GESPOT

Metropolitan Luxury

Bo Roets-Kiepen presenteerde drie verschillende sferen live in de showroom. De keuze viel meteen op haar eigen favoriet: Een sfeer die zij omschrijft als Metropolitan Luxury. Een sfeer die past bij de shortstay bewoner: De comfortabele luxe uitstraling voor een wat langer verblijf, met de warmte van thuis. Kenmerkend is de mooie donkergroene muur met bijpassende fauteuils, net als de klassiek ogende vloer.



Om ideeën en inspiratie op te doen, relaties te beheren en aanvullingen op collecties te maken, bezoeken onze inkopers en interieurontwerpers regelmatig (inter)nationale grote beurzen als Parijs, Milaan, Keulen en Stockholm. Keulen is de beurs waar ik aansluit voor dit trendreport.

Uitgerust met de lijst bestaande relaties gaan de inkopers de laatste collecties van onze partners bekijken. Ze leggen nieuwe contacten en halen waardevolle banden aan. Terwijl ze bijna rennend van de één naar de andere gaan spotten ze onderweg de meest interessante nieuwe items.

De interieurontwerpers nemen meer de tijd. Zij hebben een lijstje met interessante en inspirerende ontwerpers die ze willen bezoeken en laten gedurende de gehele rondgang alle sfeerimpressies en mooie presentaties op zich afkomen. Ze missen geen detail en elk vernieuwend concept wordt in hun hoofd direct vertaald naar alle mooie projecten die zij dagelijks vormgeven.

Ik probeer deze laatste club te volgen. Mijn doel is het samenstellen van een artikel over trends in interieur. Al gauw dwaal ik af en raak ondergedompeld in al die sferen en prachtige stands. Voorbereid door de voorspellende trendartikelen van o.a. Lidewij Edelkoort (een van 's werelds bekendste trendforecasters, red.) en gewapend met camera leg ik de trends vast op beeld.

Zigzag- en draadfiguren en andere grafische kunststukjes als onderstellen zijn duidelijk de trend en vervangen de traditionele tafel met 4 poten. Dit is zichtbaar bij eet- en salontafels maar zeker ook bij stoelen. Een trend die vorig jaar al is ingezet en in Keulen wordt duidelijk dat deze ontwikkeling doorzet. Het kan mooier, spannender en gekker.

Zelfs de ingetogen, bijna degelijke Scandinavische ontwerpers hebben zich laten inspireren en presenteren prachtig vormgegeven houten 'poten' in slede en Z-profielen. Helemaal hebberig word ik van deze meubellijnen gecombineerd met donker leer of subtiele poedertinten. Een lust voor het oog.

Het kleurenpalet van Keulen is sowieso een feest. Blauw speelt de hoofdrol. Niet het kille, zakelijke blauw maar juist hele rijke, volle en warme blauwtinten. Diepblauwe muren en donkerblauw meubilair creëren een sfeer van weldadige luxe en ingetogen klasse.

Die intense, warme uitstraling komt terug in het gehele palet. Het poederige roze is niet pastel maar vol van kleur met diezelfde zachtheid. Het smaragdgroen is rijk en combineert mooi met warme donkere tinten als bordeauxrood en okergeel. Naast verschillende kleurcombinaties wordt gekozen voor één enkele kleur die in alle nuances en tinten een sfeervol geheel vormen. De zogenaamde ton-sur-ton trend.



Fluweelzachte, rijke stoffen dragen bij aan deze warme en luxueuze sfeer. Opvallend is de manier van stofferen die bij verschillende labels een nieuwe invulling heeft gekregen. Capitonnering en stiknaden worden anders toegepast om een model kracht bij te zetten. Een geheel nieuwe uitstraling geven de fauteuils en diningchairs met plooiën. Plooiën versterken het gevoel van klasse, weldaad en overvloed. Bij de aangenaam brede fauteuils is het een weldadig comfort wat de plooiën uitstralen. Alsof ze samen met de luxurious fabrics roepen: "Nestel je in mij".

Keulen is een prachtige beurs met mooie stands maar wat ik een beetje mis is een echte vernieuwing of complete verrassing. Wanneer ik met Hartmut Pirker van ons exclusieve merk Montbel aan de Bratwurst zit wordt mij duidelijk waarom. Montbel heeft een prachtige stand hier in Keulen maar eigenlijk is hij achter de schermen razend druk met de nieuwe collectie voor de beurs in Milaan. In Milaan word je verrast. That's where it's happening.

Op deze beurs worden vooral vorderingen en aanpassingen op bestaande trends getoond met hier en daar een opvallende uitschieter. Ik weet dus waar ik volgend jaar gewapend met camera te vinden ben.





ENERGIE IN INRICHTING

In het voormalig douanegebouw op de grens van Goirle en Poppel is de kunstgalerie Smashing Colors te vinden. De galerie wordt gerund door Simone Theelen. Zij is naast galeriehoudster ook kunstenaar.

DE GALERIE

Bij Smashing Colors laat Simone een steeds wisselende collectie kunst zien van gerenommeerde nationale en internationale kunstenaars. De kunst is, naast te bewonderen in de galerie, ook te huur en te leen voor zowel bedrijven als particulieren. Simone wisselt de doorlopende collectie regelmatig af met bijzondere exposities. Daarbij is aan de rand van de bossen naast de galerie, een sfeervolle beeldentuin gelegen die het bezoeken waard is.

SIMONE THEELEN

De kunstenaar is als haar schilderijen: omringd door een halo van aanstekelijke energie met een fascinatie voor beweging. Haar werk is expressief en levendig, de kleuren spatten van haar doeken. Daarnaast schildert zij op verroest metaal in het thema 'verouderde huid'. De levenslijnen die zij schildert, zijn een landschap getekend door het leven. Simone exposeert haar werk in binnen- en buitenland.

SAMENWERKING MET VERVOORT

Een schilderij kan de sfeer in een ruimte beïnvloeden en zelfs bepalen. Bij Vervoort is een aantal schilderijen van Simone Theelen tentoongesteld. Een aanvulling op de mooie collectie en om ter plekke te ervaren hoe een schilderij en de finishing touch op het interieur kan zijn.

Kunstgalerie Smashing Colors

Turnhoutsebaan 21 | Goirle
stheelen@simonetheelen.nl | www.simonetheelen.nl

AGENDA 2017-2018

SPECIAAL GESELECTEERD DOOR VERVOORT:

MAISON ET OBJET PARIJS

8 T/M 12 SEPT 2017

PARIS DESIGN WEEK

8 T/M 16 SEPT

LE OFF DOOR PARIJS

9 T/M 13 SEPT 2017

GASTVRIJ ROTTERDAM

18 T /M 20 SEPT 2017

HORECAVA AMSTERDAM

8 T/M 12 JAN 2018

IMM COLOGNE KEULEN

15 T/M 20 JAN 2018

MAISON ET OBJET PARIJS

19 T/M 23 JAN 2018

VAKBEURS FACILITAIR

24 T/M 26 JAN 2018

ZORGTOTAAL UTRECHT

7 T/M 9 APRIL 2018

SALON DEL MOBILE MILAAN

17 T/M 22 APRIL 2018

NEXT GUESTS

In onze volgende editie van Be My Guest laten wij je het resultaat van onze making off **FOODHALL**, **FOODEXPLORE** zien en het tropische **EUROPARCS BONAIRE**.

Daarnaast hoort u alles over onze werkzaamheden bij **WILLEM II**, richten wij de prachtige kerk in van een **APOSTOLISCH GENOOTSCHAP**, bezoeken we de belangrijkste beurzen en doen we verslag van heel veel mooie nieuwe projecten.

COLOFON

ONTWERP

SU'PUUR ONTWERP, EINDHOVEN

TEKST

NATHALIE SCHALKE

REDACTIE

SIMONE BRASSER,
VERVOORT MEUBELEN BV

FOTOGRAFIE

MAARTEN EEKELAAR

DRUKWERK

BOWPRINT INTERNATIONAL, DIESSEN

Met dank aan al onze relaties die zo vrijgevig waren met tijd, beeld en informatie.

Maak kennis met

.....

VERVOORT

EXCLUSIVE

.....



Vervoort

inspiration in furniture

Showroom, kantoor en logistiek centrum

Edisonstraat 3 | Goirle | Nederland | T +31 13 534 00 34 | info@vervoort.nl | www.vervoort.nl